



**GİRESUN
ÜNİVERSİTESİ**

**2024 YILI
SPOR BİLİMLERİ FAKÜLTESİ
FAALİYET RAPORU**

İÇİNDEKİLER

ÜST YÖNETİCİ SUNUŞU	1
I. GENEL BİLGİLER	2
A. MİSYON VE VİZYON	2
B. YETKİ, GÖREV VE SORUMLULUKLAR	2
C. İDAREYE İLİŞKİN BİLGİLER	4
1. FİZİKSEL YAPI	4
2. TEŞKİLAT YAPISI	11
3. TEKNOLOJİ VE BİLİŞİM ALTYAPISI	12
4. İNSAN KAYNAKLARI	14
5. SUNULAN HİZMETLER	26
6. YÖNETİM VE İÇ KONTROL SİSTEMİ	37
D. DİĞER HUSUSLAR	38
II. AMAÇ VE HEDEFLER	47
A. TEMEL POLİTİKA VE ÖNCELİKLER	47
B. İDARENİN STRATEJİK PLANINDA YER ALAN AMAÇ VE HEDEFLER	47
C. DİĞER HUSUSLAR	48
III. FAALİYETLERE İLİŞKİN BİLGİ VE DEĞERLENDİRMELER	49
A. MALİ BİLGİLER	49
1. BÜTÇE UYGULAMA SONUÇLARI	49
2. TEMEL MALİ TABLOLARA İLİŞKİN AÇIKLAMALAR	55
3. MALİ DENETİM SONUÇLARI	58
4. DİĞER HUSUSLAR	58
B. PERFORMANS BİLGİLERİ	59
1. PROGRAM, ALT PROGRAM VE FAALİYET BİLGİLERİ	59
2. PERFORMANS SONUÇLARININ DEĞERLENDİRİLMESİ	62
i. Alt Program Hedef ve Göstergeleriyle İlgili Gerçekleşme Sonuçları ve Değerlendirmeler	62
ii. Performans Denetim Sonuçları	63
3. STRATEJİK PLAN DEĞERLENDİRME TABLOLARI	64
4. PERFORMANS BİLGİ SİSTEMİNİN DEĞERLENDİRİLMESİ	68
5. DİĞER HUSUSLAR.....	70
IV. KURUMSAL KABİLİYET VE KAPASİTENİN BELİRLENMESİ	71
A. ÜSTÜNLÜKLER	71
B. ZAYIFLIKLAR	71
C. DEĞERLENDİRME	71
V. ÖNERİ VE TEDBİRLER	72

TABLolar

- Tablo 1: Yönetmelik ve Yönergeler Tablosu
Tablo 2: Toplam Alan/Mülkiyet Durumu
Tablo 3: Kapalı Alanların Kullanım Amacına Göre Dağılımı
Tablo 4: Eğitim Alanı Sayıları
Tablo 5: Eğitim Alanlarının Dağılımı
Tablo 6: Yemekhane ve Mutfaklar
Tablo 7: Kantin/Kafeterya
Tablo 8: Lojman, Ofis ve Diğer Sosyal Alanlar
Tablo 9: Toplantı/Konferans Salonları ve Faaliyet Sayısı
Tablo 10: Spor Alanları
Tablo 11: Hizmet Alanları
Tablo 12: Taşıtlar
Tablo 13: Tesis, Makina ve Cihazlar Grubu Tablosu
Tablo 14: Taşıtlar Grubu Tablosu
Tablo 15: Demirbaşlar Grubu Tablosu
Tablo 16. Bilgisayarlar
Tablo 17: Üniversitemiz Tarafından Kullanılan Yazılım Programları
Tablo 18: Kütüphane Kaynaklarının Dağılımı
Tablo 19: Kütüphane Kaynakları Kullanım Verileri
Tablo 20: Toplam Personel Dağılımı
Tablo 21: Yönetici Personel Dağılımı Tablosu
Tablo 22: Akademik Personelin Dağılımı
Tablo 23: Akademik ve İdari Personelin Birim Dağılımı
Tablo 24: Uluslararası Akademik Personelin Birim Dağılımı
Tablo 25: Akademik Personelin Yurtdışı ve Yurtiçi Görevlendirmeleri
Tablo 26: Diğer Kamu Kurumlarında Görevlendirilen Akademik Personel
Tablo 27: Sözleşmeli Yabancı Uyruklu Akademik Personel Dağılımı
Tablo 28: Akademik Personelin Yaş İtibariyle Dağılımı
Tablo 29: Akademik Personelin Hizmet Sürelerine Göre Dağılımı
Tablo 30: İdari Personelin Hizmet Sınıflarına ve Görev Yerlerine Göre Dağılımı
Tablo 31: İdari Personelin Eğitim Durumu
Tablo 32: İdari Personelin Hizmet Sürelerine Göre Dağılımı
Tablo 33: Engelli Personelin Engel Oranı-Engel Grubu-Eğitim Durumu
Tablo 34: İdari Personel Doluluk Oranları
Tablo 35: Akademik Birim ve Program Bilgileri
Tablo 36: Tıpta Uzmanlık Eğitimi Yapanların Dağılımı
Tablo 37: Öğrenci Sayıları (Okul Bazlı)
Tablo 38: Yüksek Lisans ve Doktora Programlarından Mezun Olan Öğrencilerin Dağılımı
Tablo 39: Lisansüstü Öğrenime Kabul Durumları
Tablo 40: Öğrenci Kontenjanları ve Doluluk Oranı
Tablo 41: Yatay ve Dikey Geçiş ile Üniversitemize Gelen Öğrenci Sayısı
Tablo 42: Uluslararası Öğrenci Sayısı
Tablo 43: Birim Bazlı Öğretim Elemanı/Öğrenci/Mezun Sayılarına İlişkin Veriler
Tablo 44: Öğrenci Toplulukları ve Etkinlik Sayıları
Tablo 45: Giresun Üniversitesi Eğitim Araştırma Hastaneleri İstatistik Bilgileri
Tablo 46: Açılan ve Yürütülen Davalar
Tablo 47: Sonuçlanan Davalar

Tablo 48: İcra Takipleri
Tablo 49: Yürütülen Soruşturmalar
Tablo 50: Hizmet, Bilim-Sanat, Teşvik ve Başarı Ödülleri Alan Kişi Sayısı
Tablo 51: Yürürlükte Olan Kamu, Özel ve STK Kurum ve Kuruluşlar ile Yapılan İşbirliği Protokolleri
Tablo 52: 2024 Yılında Yapılan Toplumsal Sorumluluk Projeleri ve Faaliyetleri (Alt Birimler Dahil)
Tablo 53: 2024 Yılı Sertifika ve Hizmet içi Eğitim Programları
Tablo 54: Eğitimcilerin Eğitimi Programı
Tablo 55: Ön Mali Kontrole İlişkin Sonuçlar
Tablo 56: Gerçekleştirilen Denetimlerin Dağılımı
Tablo 57: Gerçekleştirilen İzlemelerin Dağılımı
Tablo 58: Yıllar İtibari İle Erasmus İstatistik Verileri
Tablo 59: Erasmus Koordinatörlüğü Protokol Yapılan Üniversiteler
Tablo 60: Farabi Değişim Programı Kapsamında Gelen ve Giden Öğrenci Bilgileri
Tablo 61: Farabi Değişim Programı Protokol Yapılan Üniversiteler
Tablo 62: Mevlana Değişim Programı Değişim Sayıları
Tablo 63: Mevlana Değişim Programı Protokol Yapılan Üniversiteler
Tablo 64: Yıllar İtibari İle Değişim Programları Bütçe Hareketleri
Tablo 65: YÖK Burs Programı
Tablo 66: Faaliyet Bilgileri Tablosu
Tablo 67: Beslenme Hizmeti
Tablo 68: Öğrencilere Verilen Burslar
Tablo 69: Psikolojik Danışma Hizmeti Alan Öğrenci Sayıları
Tablo 70: Sporcu Bilgileri
Tablo 71: Talep Toplama Faaliyet Verileri
Tablo 72: Yayınların İndekslere Göre Dağılımı
Tablo 73: Atıf Oranları
Tablo 74: Editörlük ve Hakemlik Yapan Öğretim Üyesi Sayıları
Tablo 75: Yatırım Projeleri Uygulama Durumu
Tablo 76: 2020-2024 Stratejik Plan 2024 Yılı Hedef Gerçekleşme Oranları
Tablo 77: Ekonomik Sınıflandırmanın Birinci Düzeyinde Ödenek ve Harcamalar
Tablo 78: 2024 Yılı Bütçesinin Ekonomik Sınıflandırmanın İkinci Düzeyine Göre Gerçekleşmesi
Tablo 79: 2024 Yılı Program, Alt Program ve Faaliyet Düzeyinde Ödenek ve Harcamalar
Tablo 80: Tüketime Yönelik Mal ve Malzeme Alımları Ekonomik Kodunun Dördüncü Düzey Harcamaları
Tablo 81: 2024 Yılı Bütçe Gelir Tahminleri ve Gerçekleşmeler
Tablo 82: 2024 Yılı Öğrenciler İçin Harcanan Ödenek Durum Tablosu
Tablo 83: Ekonomik Kodun Birinci Düzeyine Göre Ödenekler
Tablo 84: Sermaye Giderlerinin Alt Faaliyet Düzeyine Göre Gerçekleşmesi
Tablo 85: Kurumsal Mal ve Hizmet Alımlarına İlişkin Veriler
Tablo 86: Döner Sermaye Gelir ve Gider Tablosu
Tablo 87: Program, Alt Program ve Faaliyet Açıklamaları ve Stratejik Plan İlişkisi
Tablo 88: Bütçe Performans Göstergeleri Gerçekleşmeleri İzleme Tablosu
Tablo 89: Bütçe Performans Göstergesi Sonuçları
Tablo 90: Stratejik Plan 2024 Yılı Performans Göstergeleri Gerçekleşme Oranları
Tablo 91: 2020-2024 Stratejik Plan Hedef Kartları Değerlendirme Tabloları (19 Adet)
Tablo 92: Performans Bilgi Sistemi Takip Modülleri Listesi
Tablo 93: Ulusal, Uluslararası Projeler Tablosu
Tablo 94: Ulusal, Uluslararası Etkinlikler Tablosu

BİRİM / ÜST YÖNETİCİ SUNUŞU

Fakültemizin temelleri Eğitim Fakültesi bünyesinde 2012-2013 Eğitim Öğretim yılında kurulan Beden Eğitimi ve Spor Öğretmenliği Bölümü olarak atılmıştır. Millî Eğitim Bakanlığının 5/2/2015 tarihli ve 1307733 sayılı yazısı üzerine, 28/3/1983 tarihli ve 2809 sayılı Kanunun ek 30 uncu maddesine göre, Bakanlar Kurulu'nca 16/2/2015 tarihinde alınan kararla Spor Bilimleri Fakültesi kurulmuş olup, dört bölümü bulunmaktadır.

Spor Bilimleri Fakültesi şu an aktif olarak Beden Eğitimi ve Spor Öğretmenliği ile Antrenörlük Eğitimi Bölümlerinde toplam 441 öğrenci ile eğitim-öğretim faaliyetine devam etmektedir. Fakültemizin 2024 yılında; hali hazırda eğitim-öğretim faaliyeti devam eden bölümlerimizin akademik kadrosunda 3 Profesör (1 tanesi Dekan-Kadrosu Üniversite Dışı) 3 adet Doçent, 6 adet Dr. Öğretim Üyesi (1 tanesi 13-4b görevlendirme) ve 1 Öğretim Görevlisi (13-4b görevlendirme) 4 adet Araştırma Görevlisi bulunmaktadır.

Prof. Dr. Mehmet TÜRKMEN

Dekan

I- GENEL BİLGİLER

A. Misyon ve Vizyon

Misyon

Toplumda sağlıklı ve kaliteli bir yaşamın, sporcularda ise performansın geliştirilebilmesi amacıyla insan hareketinin fizyolojik, mekanik, pedagojik, psikolojik ve sosyolojik boyutlarını incelemek ve elde ettiği bilgiyi eğitim, araştırma ve hizmet yoluyla uygulamak ve yaymaktır. Ayrıca bilgili ve tecrübeli, araştırmacı bireyler yetiştirmek ve yetişmiş eleman gereksinimi konusunda farkındalık yaratmak, spor dallarını performans, sağlık ve yöneticilik boyutuyla geliştirmek ve bu gelişmeleri sporcu (paydaşlar) ve toplum yararına sunmak, temel alanlarda toplumsal, ticari, tedaviye yardımcı veya ortak uygulama ortamlarını artırarak ve geliştirerek istihdam yaratmaktır.

Vizyon

Eğitim ve araştırmada uluslararası düzeyde örnek bir kurum olmaktır. Spor Bilimleri alanında yetiştirdiği elemanlar ve yaptığı ulusal ve uluslararası bilimsel çalışmalarla, spor biliminin gelişimine katkıda bulunmak, fiziksel yönden aktif ve sağlıklı bir toplum yaratmaya öncülük eden bir kurum olmaktır.

B. Yetki, Görev ve Sorumluluklar

Fakültemizin temelleri Eğitim Fakültesi bünyesinde 2012-2013 Eğitim Öğretim yılında kurulan Beden Eğitimi ve Spor Öğretmenliği Bölümü olarak atılmıştır. Millî Eğitim Bakanlığının 5/2/2015 tarihli ve 1307733 sayılı yazısı üzerine, 28/3/1983 tarihli ve 2809 sayılı Kanununun ek 30 uncu maddesine göre, Bakanlar Kurulu'nca 16/2/2015 tarihinde alınan kararla Spor Bilimleri Fakültesi kurulmuş olup, dört bölümü bulunmaktadır. Spor Bilimleri Fakültesi Güre Yerleşkesi içinde bulunan binasında şu an aktif olarak Beden Eğitimi ve Spor Öğretmenliği Bölümü ve Antrenörlük Eğitimi Bölümü olmak üzere toplam 579 öğrenci ile eğitim-öğretim faaliyetine devam etmektedir.

DEKAN :

- Fakülte kurullarına başkanlık etmek, fakülte kurullarının kararlarını uygulamak ve fakülte

birimleri arasında düzenli çalışmayı sağlamak,

- Her öğretim yılı sonunda ve istendiğinde fakültenin genel durumu ve işleyişi hakkında rektöre rapor vermek,
- Fakültenin ödenek ve kadro ihtiyaçlarını gerekçesi ile birlikte rektörlüğe bildirmek, fakülte bütçesi ile ilgili öneriyi fakülte yönetim kurulunun da görüşünü aldıktan sonra rektörlüğe sunmak,
- Fakültenin birimleri ve her düzeydeki personeli üzerinde genel gözetim ve denetim görevini yapmak,
- Bu kanun ile kendisine verilen diğer görevleri yapmaktır.

Fakültenin ve bağlı birimlerinin öğretim kapasitesinin rasyonel bir şekilde kullanılmasında ve geliştirilmesinde gerektiği zaman güvenlik önlemlerinin alınmasında, öğrencilere gerekli sosyal hizmetlerin sağlanmasında, eğitim-öğretim, bilimsel araştırma ve yayını faaliyetlerinin düzenli bir şekilde yürütülmesinde, bütün faaliyetlerin gözetim ve denetiminin yapılmasında, takip ve kontrol edilmesinde ve sonuçlarının alınmasında rektöre karşı birinci derecede sorumludur.

DEKAN YARDIMCISI:

- Dekan tarafından belirlenen görevleri yapmak ve sonuçları hakkında Dekana bilgi vermek
- Akademik ve idari personelin atanma, kadro, izin, rapor ve diğer özlük haklarını izlemek, bu konularda personelin isteklerini dinlemek, çözüme kavuşturmak,
- Yıllık akademik faaliyet raporlarının, stratejik planların, uyum eylem planları ve denetim raporlarının hazırlanması ve denetiminin yapılmasını sağlamak,
- Satın alma ve ihalelerle ilgili çalışmaları denetlemek ve sonuçlandırmak,
- Yeni öğrencilerin oryantasyon etkinliklerinin organizasyonunu sağlamak,
- Fakülte WEB sayfasını düzenlemek ve sürekli takibini yapmak,
- Yatay geçiş, dikey geçiş, çift ana dal, yan dal, yabancı uyruklu öğrenci kabulü ile ilgili her türlü çalışmaları ve takibini yapmak, programların düzenlenmesini sağlamak,
- Öğrenci kulüplerinin ve öğrencilerin düzenleyeceği her türlü etkinliği gözden geçirmek, denetlemek ve kontrolünü sağlamak,
- Bölüm Başkanlıklarınca çözüme kavuşturulamayan öğrenci sorunlarını Dekan adına dinlemek ve çözüme kavuşturmak,
- Fakülte tarafından düzenlenecek konferans, panel, toplantı, sempozyum, seminer, yemek, gezi, teknik gezi gibi etkinlikleri organize etmek,
- Sınıf temsilcileri ve fakülte temsilcisi seçimlerini düzenlemek bu temsilcilerle yapılacak toplantılara başkanlık etmek,

- Bölümler tarafından yapılan ders görevlendirmelerinin denetimini yapmak,
- Ek dersler formlarını kontrol etmek ve denetlemek,
- Dekanın uygun göreceği diğer işleri yapmak.

BÖLÜM BAŞKANI:

- Bölümün Eğitim-Öğretim faaliyetlerini düzenlemek,
- Akademik personelin performansını izleyerek sonuçlarını gerektiğinde Dekanlığa bildirmek,
- Bölüm elemanların ilgili konularda bilgilendirmek, eğitim-öğretim ve araştırma ile ilgili faaliyetlerin düzenli bir şekilde yürütülmesi ve değerlendirilmesi için uygun zamanlarda Bölüm Akademik Kurulunu toplamak,
- Bölüm kadro yapısının yeterli olması için gerekli planlamaları yapmak,
- Bölümde yapılması gereken seçimlerin zamanında yapılmasını ve sonuçlandırılmasını sağlamak,
- Bölümle ilgili gelişmelerin izlenmesi ve eğitim-öğretimle ilgili sorunları gidermek üzere uygun gördüğü zamanlarda Bölüm Kurulunu toplamak,
- Bölümün bilimsel araştırma ve yayın gücünü artırıcı önlemler almak, öğretim elemanlarının ulusal ve uluslararası faaliyetlere katılmalarına yardımcı olmak,
- Bölümün eğitim-öğretim faaliyetini, stratejik planını, performans kriterlerini hazırlamak,
- Ders planlarının diğer üniversitelerle uyum içinde olmasını ve güncel kalmasını sağlamak,
- Ders programı ve ders görevlendirmelerinin adil, objektif ve öğretim elemanlarının bilim alanlarına uygun olarak yapılmasını sağlamak,
- Ek ders ödemeleri ile ilgili belgelerin hazırlanarak zamanında Dekanlığa ulaştırılmasını sağlamak,
- Kaynakların verimli, etkin ve ekonomik kullanılmasını sağlamak,
- Öğrencilerin başarı durumlarını izlemek,
- Öğrencilerle bilgilendirme ve sorunlarının çözümüne yönelik toplantılar yapmak,
- Sınav programlarının hazırlanmasını, sınavların düzenli ve zamanında yapılmasını sağlamak.

FAKÜLTE SEKRETERİ:

- Dekan tarafından belirlenen görevleri yapmak ve fakülte ile ilgili her türlü koordinasyonu sağlamak,
- Dekan ile tam zamanlı ve ders saati itibariyle görevli öğretim elemanları arasındaki eş güdümü

sağlamak,

-Dekanın verdiği yetkiler doğrultusunda fakülte teknik ve idari personeli arasında eş güdümü sağlamak ve işlerin düzenli yürütülebilmesi için izinler vb, hususlar ile ilgili bölüm başkanlıklarıyla koordineli bir şekilde, organize ederek fakültede kesintisiz hizmet sağlamak

-Ders saati itibariyle görevlendirilen öğretim elemanlarının aylık ders ücretlerini hazırlayıp

bildirilmek.

-Eğitim ve öğretim ile ilgili olarak öğrencileri bilgilendirmede idareye yardımcı olmak

-Fakülte içinde ve dışında eş güdüm için gerekli yatay ilişkileri sağlamak

-Fakülte ile ilgili akademik ve idari tüm ilgili iç ve dış yazışmaları yapmak.

-Fakülte Kurulu, Fakülte Yönetim Kurulu vb, kurulların gündemini oluşturmak.

-Fakülte Kurulu, Fakülte Yönetim Kuruluna vb, kurullara raportörlük yapmak.

-Fakültenin demirbaş malzeme ve kırtasiye ihtiyaç ve kullanım listelerini yapmak ve takibini sağlamak, ihtiyaç duyulan malzemelerin temini için işlemleri izlemek

-Gelen yazıları tasnif edilerek Dekana iletilmesini sağlamak.

-Gerçekleştirme görevlisi olarak görev yapmak.

-İdari personel performansı ve memnuniyetinin artması için gerekli kontrol ve düzenlemeleri yapmak.

1. Yönetmelik ve Yönergeler

(Üniversitemiz tarafından yayımlanan ve tüm birimlerimizin iş ve işlemlerinde uyguladıkları yönetmelik ve yönergelere aşağıdaki tabloda yer verilecektir.)

Tablo 1. Yönetmelik ve Yönergeler Tablosu

SN	MEVZUATIN ADI	YÜRÜRLÜK TARİHİ	YÜRÜRLÜK SAYISI
1			
2			
3			
4			
5			
6			
7			
8			
9			
10			
11			
12			

*Bu tablo **Hukuk Müşavirliği ve Genel Sekreterlik iş birliği ile** doldurulacaktır. Yürürlük tarih ve sayısı bilinmeyen mevzuata bu listede yer verilmeyecektir.*

C. İdareye İlişkin Bilgiler

1- Fiziksel Yapı

1.1- Taşınmazların Genel Dağılımı

Tablo 2: Toplam Alan/Mülkiyet Durumu

Yerleşke Adı	Mülkiyet Durumu (m ²)			2024 Yılı
	Üniversite	Hazine	Diğer	Toplam Alan (m ²)
TOPLAM				

Bu tablo **Yapı İşleri ve Teknik Daire Başkanlığı** tarafından doldurulacaktır.

1.2- Kapalı Alanların Kullanım Amacına Göre Dağılımı

Tablo 3: Kapalı Alanların Kullanım Amacına Göre Dağılımı

Yerleşke Adı	Hizmet Alanı (m ²)										Toplam Hizmet Alanı
	Eğitim	Kütüphane	Sağlık	Barınma	Toplantı ve Konferans	Sosyal Alan	Spor	Yönetim	Tematik Ar. Lab.	Diğer	
TOPLAM											

Bu tablo **Yapı İşleri ve Teknik Daire Başkanlığı** tarafından doldurulacaktır.

1.3- Eğitim Alanları

Tablo 4: Eğitim Alanı Sayıları

Eğitim Alanı	Kapasite	Kapasite	Kapasite	Kapasite	Kapasite	Kapasite	Toplam Kişi
	0-50 Kişi	51-75 Kişi	76-100 Kişi	101-150 Kişi	151-250 Kişi	251-Üzeri Kişi	
Amfi			1				1
Sınıf	5	6					11
Atölye							
Diğer (...)	1	2					3
TOPLAM	6	8	1				15

Bu tablo Tüm Akademik Birimler ve Yapı İşleri ve Teknik Daire Başkanlığı tarafından doldurulacaktır.

Tablo 5: Eğitim Alanlarının Dağılımı

Eğitim Alanı		Kapasite 0-50 (m ²)	Kapasite 51-75 (m ²)	Kapasite 76-100 (m ²)	Kapasite 101-150 (m ²)	Kapasite 151-250 (m ²)	Kapasite 251-Üzeri (m ²)	Toplam (m ²)
Amfi				107				
Sınıf		5 adet (47m ²)	6 adet (58m ²)					
Atölye								
Toplantı Salonu		85						
Diğer (.....)				258				
Labora-tuarlar	Eğitim Lab.							
	Sağlık Lab.							
	Araştırma Lab.	210,49						
	Diğer (.....)	106,51						
TOPLAM		320	665	365				

Bu tablo Tüm Akademik Birimler ve Yapı İşleri ve Teknik Daire Başkanlığı tarafından doldurulacaktır.

1.4- Sosyal Alanlar

1.4.1. Yemekhane, Kantin ve Kafeterya

Tablo 6: Yemekhane ve Mutfaklar

Yemekhane-Mutfak Adı	Adet	Alanı (m ²)	Kapasite (Kişilik)
YEMEKHANELER			
Toplam			
MUTFAKLAR			
Toplam			

Bu tablo **Tüm Akademik Birimler** ve **Sağlık, Kültür ve Spor Daire Başkanlığı** tarafından doldurulacaktır.

Tablo 7: Kantin/Kafeterya

Kantin/Kafeterya	Adet	Kapalı Alan (m ²)	Kapasite (Kişi)
	1	258	76-100

Bu tablo **Tüm Akademik Birimler** ve **Sağlık, Kültür ve Spor Daire Başkanlığı** tarafından doldurulacaktır.

Tablo 8: Lojman, Ofis ve Diğer Sosyal Alanlar

Kullanım Alanı	Adet	Kapalı Alan (m ²)
Lojmanlar (Daire Sayısı)		
Kuaför/Berber		
Terzihane		

Kırtasiye		
Ayakkabı Tamirhanesi		
Kamu Kurumu Ofisleri (Genç Ofis vb)		
Öğrenci Konseyi Ofisi		
Sendika Ofisleri		

Bu tablo İdari ve Mali İşler Daire Başkanlığı ve Sağlık, Kültür ve Spor Daire Başkanlığı tarafından doldurulacaktır.

Tablo 9: Toplantı/Konferans Salonları ve Faaliyet Sayısı

Toplantı/Salon Adı	Kapasite (Kişi)	Toplantı Salonu (Adet)	Konferans Salonu (Adet)	Bu Alanlarda Yapılan Faaliyet Sayısı
	1-50	1		
		1		

TOPLAM

Bu tablo Tüm Akademik Birimler, Genel Sekreterlik ve Sağlık, Kültür ve Spor Daire Başkanlığı tarafından doldurulacaktır.

Tablo 10: Spor Alanları

Açık/Kapalı Spor Alanları Adı (Futbol, Voleybol, Basketbol v.b.)	Açık/Kapalı Spor Salonu	Sayı (Adet)	Alanı (m ²)
Çok Amaçlı Spor Salonu	Kapalı	1	1165
Fitness Salonu	Kapalı	1	200

Bu tablo Tüm Akademik Birimler, SKSDB ve Yapı İşleri Teknik Daire Başkanlığı tarafından doldurulacaktır.

Tablo 11: Hizmet Alanları

	Ofis Sayısı	Alan(m ²)	Personel Sayısı
Akademik Personel	22	314,2	16
Akademik Yönetici	7	200,25	6
İdari Personel	6	112,91	6
İdari Yönetici	1	20	1
TOPLAM	36	647,36	29

Bu tablo Tüm Birimler tarafından doldurulacaktır. Yapı İşleri ve Teknik Daire Başkanlığı tarafından ise tüm üniversite bilgilerine yer verilecektir.

1.5- Taşıtlar

Tablo 12: Taşıtlar

TAŞITLAR			
Taşıtın Cinsi	Mülkiyet Durumu (Resmi / Kiralık)	Kapasite	Adet
Binek Otomobil			
Minibüs			
.....			
.....			
Toplam			

Bu tablo İdari ve Mali İşler Daire Başkanlığı tarafından doldurulacaktır.

1.6- Taşınır Malzeme Listesi

Aşağıdaki tablolar tüm birimler tarafından, **KBS Taşınır İşlem Sisteminden "Yönetim Raporları" altında bulunan "Ürün Miktar Raporu"** indirilerek doldurulacaktır.

Tablo 13: Tesis, Makina ve Cihazlar Grubu Tablosu

No	Saymanlık Kodu	Harcama Birimi	Harcama Birimi Adı	Taşınır Grubu	Taşınır Adı	Ölçü Adı	Toplam	Toplam
1	28728			253.2.5.7	Kesintisiz Güç Kaynakları	1 ADET	1	1
2	28728			253.3.2.1.1	Buzdolapları	3 ADET	3	3

Bu tablo **Tüm Birimler** tarafından doldurulacaktır.

Tablo 14: Taşıtlar Grubu Tablosu

No	Saymanlık Kodu	Harcama Birimi	Harcama Birimi Adı	Taşınır Grubu	Taşınır Adı	Ölçü Adı	Toplam	Toplam
1	28728			254.1.1.1	Makam Aracı	ADET		
2	28728			254.1.2.1	Otobüs	ADET		
3								
4								
5								
6								
7								
8								

Bu tablo **Tüm Birimler** tarafından doldurulacaktır.

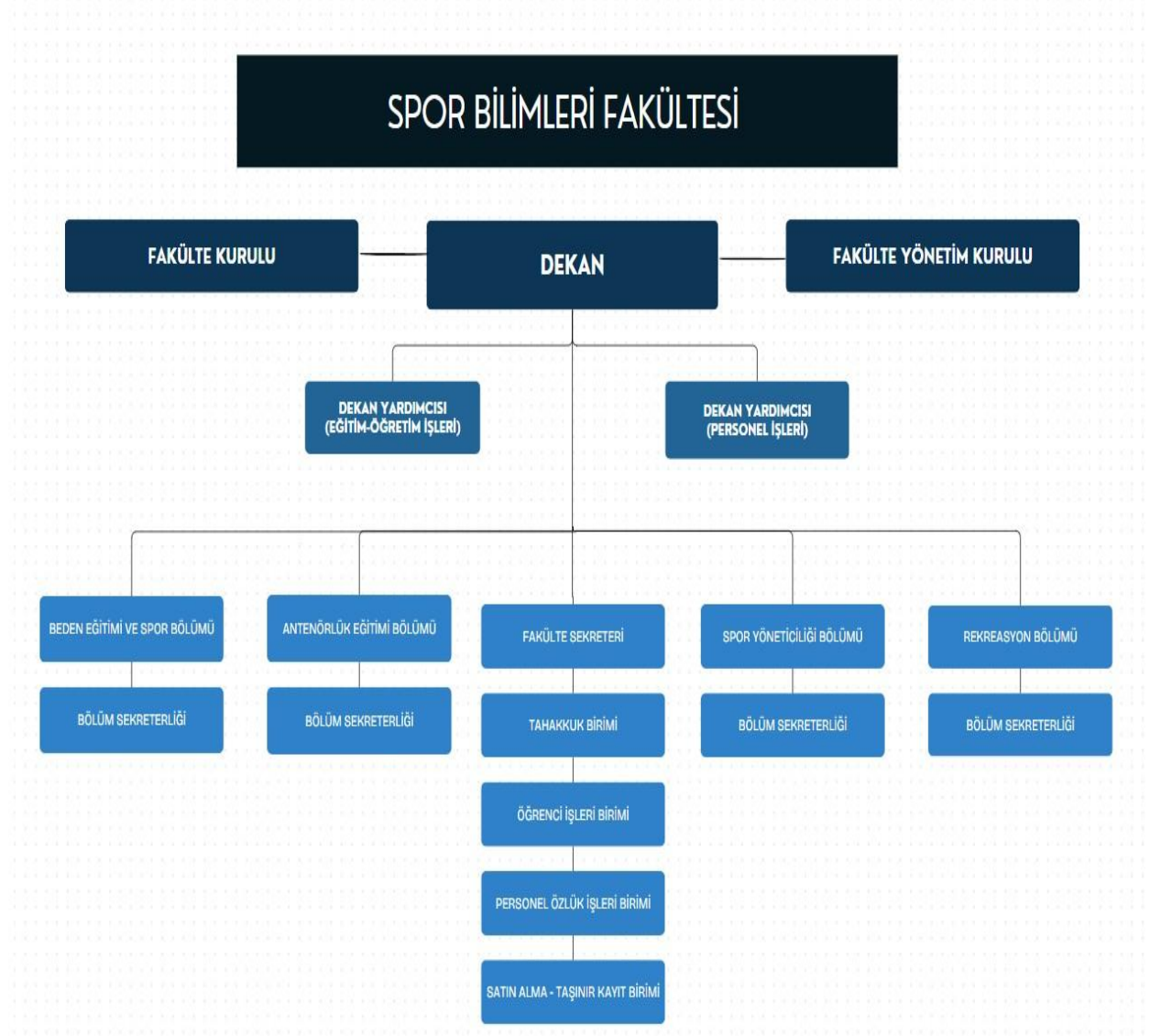
Tablo 15: Demirbaşlar Grubu Tablosu

No	Saymanlık Kodu	Harcama Birimi	Harcama Birimi Adı	Taşınır Grubu	Taşınır Adı	Ölçü Adı	Toplam	Toplam
1	28728			255.2.1.1.1.1	Bilgisayar	ADET	3	3
2	28728			255.2.1.1.1.2	Masalar	ADET		
3								
4								
5								
6								
7								
8								
10								

Bu tablo tüm birimler tarafından doldurulacaktır.

2- Teşkilat Yapısı

(Birim Teşkilat şeması oluşturulacak ve örgütsel yapı hakkında bilgi verilecektir. Tüm birimlerin örgüt yapılarına ilişkin şemalara yer vermeleri gerekmektedir).



3- Teknoloji ve Bilişim Altyapısı

3.1- Bilişim Kaynakları

(Bu bölümde biriminiz bilişim kaynaklarına (yazılım ve bilgisayarlarına) ilişkin veriler aşağıda yer alan tabloda sunulması gerekmektedir).

Tablo 16: Bilgisayarlar

Cinsi	Öğrenci (Adet)	Akademik Personel (Adet)	İdari Personel (Adet)	Toplam
Masa Üstü Bilgisayarlar				
Taşınabilir Bilgisayarlar				
Toplam				

Bu tablo, **Tüm Birimler** tarafından doldurulacaktır. **Bilgi İşlem Daire Başkanlığı** tarafından üniversite geneli esas alınarak dolduracaktır.

Tablo 17: Üniversitemiz Tarafından Kullanılan Yazılım Programları

Kullanılan Yazılım Programları	Kullanıcı Birimler	Yazılımın Teknik Bilgileri ve Özellikleri	Kullanım Alanları

Bu tablo **Bilgi İşlem Daire Başkanlığı** tarafından doldurulacaktır.

3.2. Kütüphane Kaynakları

Tablo 18: Kütüphane Kaynaklarının Dağılımı

		Merkez Kütüphane	Birim Kütüphane
Koleksiyon Türü		2024 yılı koleksiyon sayısı	2024 yılı koleksiyon sayısı
Basılı Kitap	Satın Alınan		
	Bağış		
e-Kitap	Satın Alınan		
	Abonelik		
	Bağış		
Basılı Dergi	Satın Alınan (Abonelik)		
	Bağış		
e-dergi	Satın Alınan (Abonelik)		
	Bağış		
Tez	Basılı		
	Elektronik(Abone)		
	DVD		
	Görme Engelli Koleksiyonu		
Görsel İşitsel Kaynak			
El Yazması Eser			
Basılı Nadir Eser			
Dijital Taranmış Kaynak			
Veritabanı Sayısı	Abonelik		
	Bağış		
	EKUAL		
	Toplam		

Bu tablo Tüm Akademik Birimler ve Kütüphane ve Dokümantasyon Daire Başkanlığı tarafından doldurulacaktır.

Tablo 19: Kütüphane Kaynakları Kullanım Verileri

			Merkez Kütüphane
Oturma Kapasitesi		Kişi	
Kütüphane Üye Sayısı	Akademik Personel	Kişi	
	İdari Personel	Kişi	
	Öğrenci	Kişi	
	Diğer (Kurum Dışı)	Kişi	
Ödünç Verilen Kitap Sayısı	Akademik Personel	Adet	
	Doktora Öğrencisi		
	Yüksek Lisans		
	Lisans		
	İdari Personel		
	Diğer		
GRÜ'ye Gönderilen Yayın Sayısı	Makale		
	Kitap (Ödünç)		
GRÜ'den Gönderilen Yayın Sayısı	Makale		
	Kitap (Ödünç)		

Bu tablo Kütüphane ve Dokümantasyon Daire Başkanlığı tarafından doldurulacaktır.

4- İnsan Kaynakları

(Biriminin faaliyet dönemi sonunda mevcut insan kaynakları, istihdam şekli, hizmet sınıfları, kadro unvanları, bilgilerine yer verilir ve tablo ayrı ayrı değerlendirilir).

Tablo 20: Toplam Personel Dağılımı

			Kadrolu Personel								4-d Sürekli İşçiler							
			Akademik Personel		İdari Personel		Geçici İşçi		Sözleşmeli Personel		Güvenlik Hizmetleri		Temizlik Hizmetleri		Diğer Hizmetler		Genel Toplam	
			Sayı	Dağılım %	Sayı	Dağılım %	Sayı	Dağılım %	Sayı	Dağılım %	Sayı	Dağılım %	Sayı	Dağılım %	Sayı	Dağılım %	Sayı	Dağılım %
Personel Sayısı	Kadın	2022	3		2							3				8		
		2023	3		2							3				8		
		2024	4		3							3				10		
	Erkek	2022	11		2			1				1				15		
		2023	11		2			1				1				15		
		2024	13		4			1				1				19		
	Toplam	2022	14		4			1				4				23		
		2023	14		4			1				4				23		
		2024	17		7			1				4				29		

Bu tablo, **Personel Daire Başkanlığı** tarafından Üniversite geneli esas alınarak doldurulacaktır. **Tüm birimler tarafından kendi birimi esas alınarak** doldurulacaktır.

Tablo 21: Yönetici Personel Dağılımı Tablosu

Yönetici Kadrosu	Kadın			Erkek			2024 Yılı
	2022	2023	2024	2022	2023	2024	TOPLAM
Rektör							
Rektör Yardımcısı							
Rektör Danışmanı							
Genel Sekreter							
Genel Sekreter Yardımcısı							
Dekan				1	1	1	
Dekan Yardımcısı				1	1	1	
Enstitü Müdürü							
Enstitü Müdür Yardımcısı							
Yükseköğretim Müdürü							
Yükseköğretim Müdür Yardımcısı							
Merkez Müdürü							
Merkez Müdür Yardımcısı							
Koordinatör							
Koordinatör Yardımcısı							
Hastane Başhekim							
Hastane Başhekim Yardımcısı							
Üniversite Hastaneleri Başmüdürü							
Hastane Müdürü							
Döner Sermaye İşletme Müdürü							
Daire Başkanı							
Hukuk müşaviri							
Fakülte Sekreteri	1	1	1				
Enstitü Sekreteri							
Yükseköğretim Sekreteri							
Şube Müdürü							
Şef	1	2	2	1	1	1	
Diğer (Açıklama yazınız)							
Toplam							
2024 Yılı Kadın Yönetici Oranı (%)							
2024 Yılı Erkek Yönetici Oranı (%)							

Bu tablo, Personel Daire Başkanlığı tarafından üniversite geneli, tüm birimler tarafından kendi birimleri esas alınarak doldurulacaktır.

4.1- Akademik Personel

Tablo 22: Akademik Personelin Dağılımı

Hizmet Sınıflandırması		2024 Yılı		Yıllara Göre Akademik Personel Sayıları			Artış Oranı % (Bir önceki yıla göre artış oranı)	Personel Dağılım Oranı %
		Kadın	Erkek	2022	2023	2024		
Öğretim Üyesi	Profesör	0	3	1	1	3		
	Doçent	0	3	3	3	3		
	Doktor Öğretim Üyesi	1	5	8	8	6		
Araştırma Görevlisi		2	2	0	2	4		
Öğretim Görevlisi		1	0					
Toplam		4	13	12	14	16		

*Bu tablo **Tüm Akademik Birimler ve Personel Daire Başkanlığı** tarafından tüm üniversite verileri son üç yıl baz alınarak doldurulacaktır.*

Tablo 23: Akademik ve İdari Personelin Birim Dağılımı

Birimler	Akademik												İdari												TOPLAM	GENEL TOPLAM						
	Profesör		Doçent		Doktor Öğretim Üyesi		Araştırma Görevlisi		Öğretim Görevlisi		GIHS		THS		SHS		EOHS		AHS		DHS		YHS				4 / B		4 / C		4/D	
	Kadın	Erkek	Kadın	Erkek	Kadın	Erkek	Kadın	Erkek	Kadın	Erkek	Kadın	Erkek	Kadın	Erkek	Kadın	Erkek	Kadın	Erkek	Kadın	Erkek	Kadın	Erkek	Kadın	Erkek			Kadın	Erkek	Kadın	Erkek	Kadın	Erkek
Alucra Turan Bulutçu MYO																																
TOPLAM																																

Bu tablo **Personel Daire Başkanlığı** tarafından üniversitedeki tüm birimler listesine göre doldurulacaktır.

4.1.1- Uluslararası Akademik Personel

Tablo 24: Uluslararası Akademik Personelin Birim Dağılımı

Üniversitemizde Çalıştığı Birim	Unvanı	Geldiği Ülke	Sayısı

Bu tablo **Personel Daire Başkanlığı** tarafından üniversite bazlı doldurulacaktır.

4.1.2- Akademik Personelin Görevlendirmeleri

4.1.2.1- Akademik Personelin Yurtdışı ve Yurtiçi Görevlendirmeleri

Tablo 25: Akademik Personelin Yurtdışı ve Yurtiçi Görevlendirmeleri (2547/39'e Göre)

Hizmet Sınıflandırması		Yurtdışı Görevlendirmeler 2547/39			Yurtiçi Görevlendirmeler 2547/39			Toplam		
		2022	2023	2024	2022	2023	2024	2022	2023	2024
Öğretim Üyesi	Profesör									
	Doçent									
	Dr Öğretim Üyesi									
Araştırma Görevlisi										
Öğretim Görevlisi										
Diğer										
Toplam										

Bu tablo **Personel Daire Başkanlığı** tarafından üniversite bazlı doldurulacaktır.

4.1.2.2- Akademik Personelin Yurtiçi Görevlendirmeleri

Tablo 26: Diğer Kurumlarda Geçici Görevlendirilen Akademik Personel (2547/38'e göre)

Unvanı		Sayısı		
		2022	2023	2024
Öğretim Üyesi	Profesör			
	Doçent			
	Dr. Öğretim Üyesi			
Araştırma Görevlisi				
Öğretim Görevlisi				
Diğer				
Toplam				

Bu tablo **Personel Daire Başkanlığı** tarafından üniversite bazlı doldurulacaktır.

4.1.3 – Sözleşmeli Yabancı Uyruklu Akademik Personel

Tablo 27: Sözleşmeli Yabancı Uyruklu Akademik Personel Dağılımı

Unvanı	2022			2023			2024		
	Kadın	Erkek	Toplam	Kadın	Erkek	Toplam	Kadın	Erkek	Toplam
Öğretim Üyesi	Profesör								
	Doçent								
	Dr.Öğr.Üyesi								
Araştırma Görevlisi									
Öğretim Görevlisi									
Diğer									
Toplam									

Bu tablo **Personel Daire Başkanlığı** tarafından üniversite bazlı doldurulacaktır.

4.1.4- Akademik Personelin Yaş İtibariyle Dağılımı

Tablo 28: Akademik Personelin Yaş İtibariyle Dağılımı

	25 Yaş ve Altı		26-30 Yaş		31-35 Yaş		36-40 Yaş		41-45 Yaş		46-50 Yaş		51-55 Yaş		56 Yaş ve Üstü		Toplam		
	Sayı	%	Sayı	%	Sayı	%	Sayı	%	Sayı	%	Sayı	%	Sayı	%	Sayı	%	Sayı	%	
Profesör																			
Doçent																			
Dr. Öğretim Üyesi																			
Araştırma Görevlisi																			
Öğretim Görevlisi																			
Toplam																			

Bu tablo **Personel Daire Başkanlığı** tarafından üniversite bazlı doldurulacaktır.

4.1.5- Akademik Personelin Hizmet Sürelerine Göre Dağılımı

Tablo 29: Akademik Personelin Hizmet Sürelerine Göre Dağılımı

Unvan	Cinsiyet	5 Yıl ve Altı		6-10 Yıl		11-15 Yıl		16-20 Yıl		21-25 Yıl		26-30 Yıl		31-35 Yıl		36-40 Yıl		41 ve üzeri		Toplam	
		Sayı	%	Sayı	%	Sayı	%	Sayı	%	Sayı	%	Sayı	%	Sayı	%	Sayı	%	Sayı	%	Sayı	%
Profesör	Kadın																				
	Erkek																				
	Toplam																				
Doçent	Kadın																				
	Erkek																				

	Toplam																				
Doktor Öğretim Üyesi	Kadın																				
	Erkek																				
	Toplam																				
Araştırma Görevlisi	Kadın																				
	Erkek																				
	Toplam																				
Öğretim Görevlisi	Kadın																				
	Erkek																				
	Toplam																				
Toplam	Kadın																				
	Erkek																				
	Toplam																				

Bu tablo **Personel Daire Başkanlığı** tarafından üniversite bazlı doldurulacaktır.

Tablo 30: İdari Personelin Hizmet Sınıflarına ve Görev Yerlerine Göre Dağılımı

BİRİMİ	Kadro Dağılımına Göre İdari Personel Sayısı											Fiilen Görev Yeri Dağılımına Göre İdari Personel Sayısı		
	Memur (657 S.K. 4/A) Hizmet Sınıfına Göre Kadrolu Personel Sayısı								657 S.K. 4/B ve 4/D'ye Göre			4/A Personel	2547 SK.13/b-4'e Göre	
	Genel İdari Hizmetler Sınıfı	Sağlık Hizmetleri Sınıfı	Teknik Hizmetler Sınıfı	Eğitim ve Öğretim Hiz. Sınıfı	Avukatlık Hizmetleri Sınıfı	Din Hizmetleri Sınıfı	Yardımcı Hizmetler Sınıfı	Toplam (4/A)	(4/B) Sözleşmeli Personel	(4/D) İşçi	Toplam (4/A+B+D)	Kadrosunun bulunduğu yere göre çalışan per. sayısı	Başka Birime Görevlendirilen Personel Sayısı	Başka Birimden Görevlendirilen Personel Sayısı
Spor Bil. Fak.	6		1					7	1		1	0		1
								0			0	0		
								0			0	0		
								0			0	0		
								0			0	0		
								0			0	0		
								0			0	0		
Toplam	6	0	1	0	0	0	0	7	1	0	1	0	0	1

Bu tablo Tüm Birimler tarafından kendi birimleri ve Personel Daire Başkanlığı tarafından ise tüm üniversite birimleri baz alınarak doldurulacaktır.

4.2.1- İdari Personelin Eğitim Durumu

Tablo 31: İdari Personelin Eğitim Durumu

Kadro		İlköğretim		Lise		Ön Lisans		Lisans		Lisansüstü		Toplam	
		Sayı	Dağılım Oranı (%)	Sayı	Dağılım Oranı (%)	Sayı	Dağılım Oranı (%)	Sayı	Dağılım Oranı (%)	Sayı	Dağılım Oranı (%)	Sayı	Dağılım Oranı (%)
Genel İdari Hizmetler Sınıfı	Erkek												
	Kadın												
	Toplam												
Sağlık Hizmetleri Sınıfı	Erkek												
	Kadın												
	Toplam												
Teknik Hizmetler Sınıfı	Erkek												
	Kadın												
	Toplam												
Eğitim ve Öğretim Hiz. Sınıfı	Erkek												
	Kadın												
	Toplam												
Avukatlık Hizmetleri Sınıfı	Erkek												
	Kadın												
	Toplam												
Din Hizmetleri Sınıfı	Erkek												
	Kadın												
	Toplam												
Yardımcı Hizmetler Sınıfı	Erkek												
	Kadın												
	Toplam												
Toplam	Erkek												
	Kadın												
Toplam													

Bu tablo **Personel Daire Başkanlığı** tarafından üniversite bazlı doldurulacaktır.

4.2.2 İdari Personelin Hizmet Süreleri

Tablo 32: İdari Personelin Hizmet Sürelerine Göre Dağılımı

Kadro		5 Yıl ve Altı		6-10 Yıl		11-15 Yıl		16-20 Yıl		21-25 Yıl		26-30		30 Yıl ve Üzeri		Toplam	
		Sayı	Dağ. Oranı (%)	Sayı	Dağ. Oranı (%)	Sayı	Dağ. Oranı (%)	Sayı	Dağ. Oranı (%)	Sayı	Dağ. Oranı (%)	Sayı	Dağ. Oranı (%)	Sayı	Dağ. Oranı (%)	Sayı	Dağ. Oranı (%)
Genel İdari Hizmetler Sınıfı	Erkek																
	Kadın																
	Toplam																
Sağlık Hizmetleri Sınıfı	Erkek																
	Kadın																
	Toplam																
Teknik Hizmetler Sınıfı	Erkek																
	Kadın																
	Toplam																
Eğitim ve Öğretim Hiz. Sınıfı	Erkek																
	Kadın																
	Toplam																
Avukatlık Hizmetleri Sınıfı	Erkek																
	Kadın																
	Toplam																
Din Hizmetleri Sınıfı	Erkek																
	Kadın																
	Toplam																
Yardımcı Hizmetler Sınıfı	Erkek																
	Kadın																
	Toplam																
Toplam	Erkek																
	Kadın																
Toplam																	

Bu tablo **Personel Daire Başkanlığı** tarafından üniversite bazlı doldurulacaktır.

4.2.3- Engelli İdari Personel

Tablo 33: Engelli Personelin Engel Oranı- Engel Grubu- Eğitim Durumu

Kriterler	Kadın			Erkek			Toplam			Dağılım Oranı (%)
	2022	2023	2024	2022	2023	2024	2022	2023	2024	
Engel Oranı	40,00-60,99									
	61,00-80,99									
	81,00-100									
	Toplam									
Eğitim Durumu	İlköğretim									
	Lise ve Dengi									
	Yüksekokul (2 Yıllık)									
	Yüksekokul (4 Yıllık)									
	Lisans Üstü									
	Toplam									

Bu tablo **Personel Daire Başkanlığı** tarafından üniversite bazlı doldurulacaktır.

4.3- İşçiler

Tablo 34: İdari Personel Doluluk Oranları

Kadro	Birim	Dolu			Boş			Toplam			Doluluk Oranı (%)	Dağılım Oranı (%)
		2022	2023	2024	2022	2023	2024	2022	2023	2024		
4/A Kadrolu Personel	Özel Bütçe											
	Döner Sermaye											
	Toplam											
4/B Sözleşmeli	Özel Bütçe											
	Döner Sermaye											
	Toplam											
Geçici İşçiler	Özel Bütçe											
	Döner Sermaye											
	Toplam											
4/D Sürekli İşçiler	Özel Bütçe											
	Döner Sermaye											
	Toplam											
Genel Toplam	Özel Bütçe											
	Döner Sermaye											
	Toplam											

Bu tablo **Personel Daire Başkanlığı** tarafından üniversite bazlı doldurulacaktır.

5- Sunulan Hizmetler

5.1- Eğitim Hizmetleri

Tablo 35: Akademik Birim ve Program Bilgileri

Akademik Birimler		Akademik Birim Sayısı	Program Sayısı	Öğrenci Sayısı		
				Kadın	Erkek	Toplam
Fakülte	Program	4		190	256	446
	Çift Anadal					
	Yan Dal					
Enstitü	Yüksek Lisans					
	Doktora					
	Lisansa Bağlı Doktora					
Konservatuvar	Bölüm					
	Program					
	Çift Anadal					
	Yan Dal					
Yüksekokul	Program					
	Çift Anadal					
	Yan Dal					
Meslek Yüksekokulu	Bölüm					
	Program					
Toplam		4		190	256	446

Bu tablo **Tüm Akademik birimler ve Öğrenci İşleri Daire Başkanlığı** tarafından üniversite bazlı doldurulacaktır.

Tablo 36: Tıpta Uzmanlık Eğitimi Yapanların Dağılımı

Birim	Tıpta Uzmanlık Eğitimi Yapanlar			
	2022	2023	2024	Artış Oranı (%)
Tıp Fakültesi Kadrosunda				
Uluslararası Statüsünde				
Sağlık Bakanlığı Kadrosunda				
Toplam				

Bu tablo **Personel Daire Başkanlığı** tarafından üniversite bazlı doldurulacaktır.

5.1.1- Öğrenci Sayısı

Tablo 37: Öğrenci Sayıları (Okul Bazlı)

GİRESUN ÜNİVERSİTESİ	Normal Öğretim Öğrenci Sayısı				İkinci Öğretim Öğrenci Sayısı				Toplam Öğrenci Sayısı		
	T.C Uyruklu Öğrenci		Uluslararası Öğrenci		T.C Uyruklu Öğrenci		Uluslararası Öğrenci				
FAKÜLTE/ENSTİTÜ/MYO	Kız	Erkek	Kız	Erkek	Kız	Erkek	Kız	Erkek	Kız	Erkek	Toplam
	165	246	5	25			0	0	170	271	441
GENEL TOPLAM											

Bu tablo *Tüm Akademik birimler ve Öğrenci İşleri Daire Başkanlığı* tarafından üniversite bazlı doldurulacaktır.

Tablo 38: Yüksek Lisans ve Doktora Programlarından Mezun Olan Öğrencilerin Dağılımı

Enstitü	Yüksek Lisans Mezun Öğrenci Sayısı		Doktora Öğrenci Sayısı	Doktora Mezun Öğrenci Sayısı
	Tezli	Tezsiz		
Fen Bilimleri Enstitüsü				
Sağlık Bilimleri Enstitüsü				
Sosyal Bilimler Enstitüsü				

Bu tablo *Enstitüler* tarafından ve *Öğrenci İşleri Daire Başkanlığı* tarafından üniversite bazlı doldurulacaktır.

Tablo 39: Lisansüstü Öğrenime Kabul Durumları

ENSTİTÜLER	Program	Kontenjan Sayısı	Başvuran Öğrenci Sayısı	Kayıt Edilen Öğrenci Sayısı	Doluluk Oranı (%)
		(a)		(b)	(b)/(a)
Fen Bilimleri Enstitüsü	Tezli Yüksek Lisans				
	Tezsiz Yüksek Lisans				
	Doktora				
Sağlık Bilimleri Enstitüsü	Tezli Yüksek Lisans				
	Tezsiz Yüksek Lisans				
	Doktora				
Sosyal Bilimleri Enstitüsü	Tezli Yüksek Lisans				
	Tezsiz Yüksek Lisans				
	Doktora				
TOPLAM					

Bu tablo *Enstitüler* tarafından ve *Öğrenci İşleri Daire Başkanlığı* tarafından üniversite bazlı doldurulacaktır.

5.1.2- Öğrenci Kontenjanları ve Doluluk Oranı

Tablo 40: Öğrenci Kontenjanları ve Doluluk Oranı (Ek kontenjanlar dahil)

Fakülte/Yüksekokul/MYO	Lisans/Önlisans Yerleştirme Sınavı Kontenjanı	Lisans/Önlisans Yerleştirme Sınavı Sonucu Yerleşen	Boş Kalan	Doluluk Oranı (%)
Toplam				

Bu tablo Öğrenci İşleri Daire Başkanlığı tarafından tüm üniversite baz alınarak doldurulacaktır.

5.1.3-Yatay Geçişle Üniversitemize Gelen Öğrencilerin Sayıları

Tablo 41: Yatay ve Dikey Geçiş ile Üniversitemize Gelen Öğrenci Sayısı

T.C. GİRESUN ÜNİVERSİTESİ REKTÖRLÜĞÜ KURUMLARARASI ve BİRİMLERARASI GEÇİŞ TAKİP FORMU*						
Merkezi Yerleştirme Puanına Göre						
SN	Yerleştirme Yapılan Fakülte/Yüksekokul/MYO Adı	Bölüm/Program Adı	Kontenjan Sayısı	Tercih Yapan Öğrenci Sayısı	Asil Olarak Yerleştirilen Öğrenci Sayısı	Yedek Olarak Yerleştirilen Öğrenci Sayısı
1						
2						
3						
Ara Toplam			0	0	0	0
Not Ortalamasına Göre						
SN	Yerleştirme Yapılan Fakülte/Yüksekokul/MYO Adı	Bölüm/Program Adı	Kontenjan Sayısı	Tercih Yapan Öğrenci Sayısı	Asil Olarak Yerleştirilen Öğrenci Sayısı	Yedek Olarak Yerleştirilen Öğrenci Sayısı
1	Spor Bilimleri Fakültesi	Beden Eğ. Öğrt.	4	6	4	
2	Spor Bilimleri Fakültesi	Antrenörlük Eğ.	4	7	4	
3						
Ara Toplam			0	0	0	0
DGS Sonuçlarına Göre						
SN	Yerleştirme Yapılan Fakülte/Yüksekokul/MYO Adı	Bölüm/Program Adı	Kontenjan Sayısı	Tercih Yapan Öğrenci Sayısı	Asil Olarak Yerleştirilen Öğrenci Sayısı	Yedek Olarak Yerleştirilen Öğrenci Sayısı
1						
2						
3						
Ara Toplam			0	0	0	0
Genel Toplam			0	0	0	0

Tüm Akademik birimler tarafından birim bazlı, Öğrenci İşleri Daire Başkanlığı tarafından tüm üniversite bazlı doldurulacaktır.

5.1.4- Uluslararası Öğrencilerin Sayısı

Tablo 42: Uluslararası Öğrenci Sayısı

Birim	Erkek			Kız			Toplam			Artış Oranı (%)	Toplam İçindeki Dağılımı (%)
	2022	2023	2024	2022	2023	2024	2022	2023	2024		
Fakülteler	25	25	15	5	5	5	30	30	20		
Enstitüler											
Yüksekokullar											
Meslek Yüksekokulları											
Toplam	25	25	15	5	5	5	30	30	20		100,00

Bu tablo **Akademik Birimler ve Öğrenci İşleri Daire Başkanlığı** tarafından tüm üniversite baz alınarak doldurulacaktır.

5.1.5- Öğrencilere İlişkin Veriler

Tablo 43: Birim Bazlı Öğretim Elemanı/Öğrenci/Mezun Sayılarına İlişkin Veriler

Birim/Bölüm	Öğretim Elemanı Sayısı (a)	Öğrenci Sayısı (b)	Mezun Sayısı (c)	Öğrenci sayısının Öğretim elemanı Sayısına Oranı	Mezun Öğrenci Sayısının Öğrenci Sayısına Oranı
Spor bilimleri fakültesi	12	441	371	37,16	0,83
Toplam					

Bu tablo **Akademik Birimler ve Öğrenci İşleri Daire Başkanlığı** tarafından tüm üniversite baz alınarak doldurulacaktır.

5.1.6- Öğrenci Toplulukları

Tablo 44: Öğrenci Toplulukları ve Etkinlik Sayıları

S. N.	Topluluk Adı	Durumu (Aktif/Askıda)	Etkinlik Sayısı	Üye Sayısı		
				Kız	Erkek	Toplam
1						
2						
3						
4						
5						
6						
7						
8						
9						
10						
AKTİF TOPLULUK SAYISI						
ASKIDA OLAN TOPLULUK SAYISI						
GENEL TOPLULUK SAYISI						
ÜNİVERSİTE TOPLAM ÖĞRENCİ SAYISI						
TOPLULUKLARA ÜYE OLAN ÖĞRENCİ ORANI						

Bu tablo Sağlık, Kültür ve Spor Daire Başkanlığı tarafından tüm üniversite baz alınarak doldurulacaktır. Etkinlik sayısı mutlaka doldurulmalıdır çünkü Rapor değerlendirme metninde etkinlik sayısı diğer veriler ile birlikte değerlendirilmektedir.

5.2 Sağlık Hizmetleri

5.2.1 – Giresun Üniversitesi Hastaneleri İstatistik Bilgileri

Tablo 45: Giresun Üniversitesi Eğitim Araştırma Hastaneleri İstatistik Bilgileri

Hastane	Bölmeler	Yatak Sayısı	Hasta Sayısı	Tetkik Sayısı
GİRESUN ÜNİVERSİTESİ EĞİTİM VE ARAŞTIRMA HASTANESİ				
		Toplam		
GİRESUN ÜNİVERSİTESİ KADIN DOĞUM VE ÇOCUK HASTALIKLARI EĞİTİM VE ARAŞTIRMA HASTANESİ				
		Toplam		
Genel Toplam				

Bu tablo Giresun İl Sağlık Müdürlüğü ve Hastane Başhekimlikleri tarafından doldurulacaktır.

5.3- İdari Hizmetler

5.3.1. Adli ve İdari Yargı Hizmetleri

Tablo 46: Açılan ve Yürütülen Davalar

2024 Yılında Açılan Davalar								
		İdari Dava Sayısı		Adli Dava Sayısı		Toplam Dava Sayısı		
Kuruma karşı açılan dava sayısı								
Kurum tarafından açılan dava sayısı								
Toplam Dava Sayısı								
2024 Yılında Yürütülen Davalar								
		Devir	Açılan	Toplam	Sonuçlanan	Devam Eden (İlk Derece Mahkemesi)	Devam Eden (İstinaf)	Devam Eden (Temyiz)
Üniversite İçi	A. Pers.							
	İ. Pers.							
	Öğrenci							
	Diğer							
Üniversite Dışı								
Toplam								

Bu tablo **Hukuk Müşavirliği** tarafından tüm üniversite baz alınarak doldurulacaktır.

Tablo 47: Sonuçlanan Davalar

Davacılar	Kazanılan	Kaybedilen	Toplam	Kazanma Oranı
Akademik				
İdari				
Öğrenci				
Üniversite				
Üniversite Dışı				
Toplam				

Bu tablo **Hukuk Müşavirliği** tarafından tüm üniversite baz alınarak doldurulacaktır.

Tablo 48: İcra Takipleri

Davacılar	Devir	Açılan	Toplam	Tahsilat Toplamı	Devam Eden İcra Davası Sayıları
Dosya Sayısı					
Takip Miktarı					

Bu tablo **Hukuk Müşavirliği** tarafından tüm üniversite baz alınarak doldurulacaktır.

5.3.2. Yürütülen Soruşturmalar

Tablo 49: Yürütülen Soruşturmalar

Soruşturma Türü	Devir	Açılan	Toplam	Sonuçlanan	Devam Eden
Ön İnceleme					
Disiplin Soruşturması					
Ceza Soruşturması					
Disiplin+Ceza Soruşturması					
Rektörlükçe Açılan (Öğrenci)					
Okuluna Gönderilen (Öğrenci)					
Birimine Gönderilen (Akademik + İdari personel)					
Genel Toplam					

Bu tablo **Hukuk Müşavirliği, Genel sekreterlik ve Akademik Birimler** tarafından doldurulacaktır.

5.4- Diğer Hizmetler

Birim tarafından 2024 yılında görev alanına giren faaliyetler dışında yapmış olduğu çalışmalar ve yukarıda tanımlanamayan faaliyetler bu bölümde yer alacaktır.

Tablo 50: Hizmet, Bilim-Sanat, Teşvik ve Başarı Ödülleri Alan Kişi Sayısı

Ödül türü	2024
Bilim Teşvik Ödülü	
Eğitime Katkı Ödülü	
Topluma Hizmet Ödülü	
.....	
Toplam Ödül	

Bu tablo **Akademik Birimler** tarafından doldurulacaktır.

Tablo 51: Yürürlükte Olan Kamu, Özel ve STK Kurum ve Kuruluşlar ile Yapılan İşbirliği Protokolleri

S.N.	İş Birliği Yapılan Kurum-Kuruluş Adı	Anlaşmanın İçeriği/Konusu	İmzalanma Tarihi	Yürürlük süresi (Bitiş Tarihi)
1				
2				
3				
...				

Bu tablo **Genel Sekreterlik** üniversite baz alınarak doldurulacaktır. Halen yürürlükte olan tüm protokol, Anlaşma veya sözleşmeler kaydedilecektir.

Tablo 52: 2024 Yılında Yapılan Toplumsal Sorumluluk Projeleri ve Faaliyetleri (Alt Birimler Dahil)

Proje Adı	Yürüten Birim	Faaliyete Katılan Akademik Personel Sayısı	Faaliyete Katılan Öğrenci Sayısı

Bu tablo **Akademik Birimler, Koordinatörlükler ve Merkez Müdürlükleri** tarafından doldurulacaktır.

Tablo 53: 2024 Yılı Sertifika ve Hizmet İçi Eğitim Programları

Programı Düzenleyen Birim Adı	Program Adı	Program Toplam Saati	Katılımcı Sayısı		
			Kurum İçi	Kurum Dışı	Toplam

Bu tablo Tüm Harcama Birimleri İle Merkezler Ve Koordinatörlükler tarafından doldurulacaktır.

Tablo 54: Eğitimcilerin Eğitimi Programı

Düzenleyen Birim Adı	Program Adı	Eğitim Alan Öğretim Elemanı		
		Kurum İçi Eğitim Alan Personel Sayısı	Kurum Dışı Eğitim Alan Personel Sayısı	Toplam

Bu tablo Tüm Akademik birimler ile Koordinatörlük ve Merkez Müdürlükleri tarafından doldurulacaktır.

6. Yönetim ve İç Kontrol Sistemi

(Birimin atama, satın alma, ihale gibi karar alma süreçleri, yetki ve sorumluluk yapısı, mali yönetim, harcama öncesi kontrol sistemine ilişkin yer alan tespit ve değerlendirmeler yer alır.)

6.1 . Ön Mali Kontrol Faaliyetleri

Tablo 55: Ön Mali Kontrole İlişkin Sonuçlar

Açıklamalar	Tüm Ödeme Emri Belgesi Sayısı	Ödeme Emri Belgesi Sayısı (1.000.000 TL ve Üstü)	Yazılı Uygun Görüş Sorulan Sorulan Dosya Sayısı	Genel Toplam
Ön Mali Kontrol Belgeleri				

Bu tablo **Strateji Geliştirme Daire Başkanlığı İç Kontrol Şubesi** tarafından doldurulacaktır.

6.2. İç Denetim Faaliyetleri

Tablo 56: Gerçekleştirilen Denetimlerin Dağılımı

S.N	Denetim Numarası	Denetlenen Birim/İlgili Birim	Denetim Konusu	Denetim Raporu Tarihi
1				
2				
3				

Bu tablo **İç Denetim Birimi** tarafından doldurulacaktır.

Tablo 57: Gerçekleştirilen İzlemelerin Dağılımı

Sıra No	Denetim Numarası	İzleminin Adı	İzleme Yapılan Birim	İzleme Yapılan Tarihler
1				
2				
3				
4				
5				

Bu tablo **İç Denetim Birimi** tarafından doldurulacaktır.

6.3. Dış Denetim

Sayıştay, Hazine ve Maliye Bakanlığı veya YÖK tarafından son gerçekleştirilen dış denetimler hakkında bilgiler yazılacaktır.

D- Diğer Hususlar

(Bu başlık altında, yukarıdaki başlıklarda yer almayan ancak birimin açıklanmasını gerekli gördüğü diğer konular özet olarak belirtilir.)

1. Erasmus Programı

Tablo 58: Yıllar İtibari İle Erasmus İstatistik Verileri

	Hareketlilik	2022	2023	2024
Giden	Öğrenci Öğrenim Hareketliliği			
	Öğrenci Staj Hareketliliği			
	Personel Ders Verme Hareketliliği			
	Personel Eğitim Alma Hareketliliği			
Gelen	Öğrenci Öğrenim Hareketliliği			
	Öğrenci Staj Hareketliliği			
	Personel Ders Verme Hareketliliği			
	Personel Eğitim Alma Hareketliliği			
Toplam hareketlilik sayısı				

Bu tablo **Erasmus Koordinatörlüğü** tarafından doldurulacaktır.

Tablo 59: Erasmus Koordinatörlüğü Protokol Yapılan Üniversiteler

S. No.	Üniversite Adı	Ülke	Protol İmzalama Tarihi
1			
2			
3			
4			
5			
6			
7			

Bu tablo **Erasmus Koordinatörlüğü** tarafından doldurulacaktır.

2. Farabi Değişim Programı

Tablo 60: Farabi Değişim Programı Kapsamında Gelen ve Giden Öğrenci Bilgileri

Yararlananlar	Bölümü	Toplam Yarıyl	Geldiği Üniversite
Gelen Öğrenci			
	Bölümü	Toplam Yarıyl	Gittiği Üniversite
Giden Öğrenci			

Bu tablo **Farabi Koordinatörlüğü** tarafından doldurulacaktır.

Tablo 61: Farabi Değişim Programı Protokol Yapılan Üniversiteler

S.N.	Protokol İmzalanan Üniversiteler	S.N.	Protokol İmzalanan Üniversiteler

Bu tablo **Farabi Koordinatörlüğü** tarafından doldurulacaktır.

3. Mevlâna Değişim Programı

Tablo 62: Mevlana Değişim Programı Değişim Sayıları

	2022	2023	2024
Mevlana Gelen Öğrenci Sayısı			
Mevlana Giden Öğrenci Sayısı			
Mevlana Gelen Öğretim Elemanı			
Mevlana Giden Öğretim Elemanı			

Bu tablo **Mevlâna Koordinatörlüğü** tarafından doldurulacaktır.

Tablo 63: Mevlana Değişim Programı Protokol Yapılan Üniversiteler

S.No.	Üniversite	Ülke	Tarih
1			
2			
3			
4			
5			
6			
7			
8			
9			

Bu tablo **Mevlâna Koordinatörlüğü** tarafından doldurulacaktır.

Tablo 64: Yıllar İtibari İle Değişim Programları Bütçe Hareketleri

Değişim Programları	Yıllar	Başlangıç Tutarı	Harcanan
Erasmus Değişim Programı	2022		
	2023		
	2024		
Farabi Değişim Programı	2022		
	2023		
	2024		
Mevlana Değişim Programı	2022		
	2023		
	2024		

Bu tablo Erasmus, Farabi ve Mevlâna Koordinatörlükleri tarafından doldurulacaktır.

4. YÖK Burs Programı

Tablo 65: YÖK Burs Programı

	Lisans	100/2000 Doktora
Burs Programındaki Alan Sayısı		
Öğrenci Sayısı		

Bu tablo Genel Sekreterlik tarafından doldurulacaktır.

5. Diğer Faaliyet ve Proje Bilgileri

Bu başlık altında, faaliyet raporunun ilişkin olduğu yıl içerisinde yürütülen faaliyet ve projeler ile bunların sonuçlarına ilişkin detaylı açıklamalara yer verilecektir.

5.1. Diğer Faaliyet Bilgileri

5.1.1. Ulusal ve Uluslararası Bilimsel Toplantılar

Tablo 66: Faaliyet Bilgileri Tablosu

Faaliyet Türü	Sayısı
Sempozyum ve Kongre	
Konferans	
Panel	
Seminer	
Açık Oturum	
Söyleşi	
Tiyatro	
Konser	
Sergi	
İmza Günü	
Turnuva	
Teknik Gezi	
Eğitim Semineri	
Eğlence/Şenlik Türü Etkinlik	
Akademik Kurul	
Kariyer Günü	
Kitap Yazarlığı	
TV Programı	

Bu tablo Akademik ve İdari Birimler ile Koordinatörlük ve Merkez Müdürlükleri tarafından doldurulacaktır.

5.1.2. Beslenme Hizmeti

Tablo 67: Beslenme Hizmeti

Yemek Hizmeti Sunulan Merkezler/Yemekhaneler	Yemekhane Kapasitesi		Yemek Adedi	
	Personel	Öğrenci	Personel	Öğrenci
TOPLAM				

Bu tablo **Sağlık, Kültür ve Spor Daire Başkanlığı** ve yemekhanesi bulunan akademik birimler tarafından doldurulacaktır.

5.1.3. Öğrencilere Sunulan Burs ve Danışmanlık Hizmetleri

Tablo 68: Öğrencilere Verilen Burslar

	2022		2023		2024	
	Kişi Sayısı	Maliyet	Kişi Sayısı	Maliyet	Kişi Sayısı	Maliyet
Yemek Bursu						
Kısmi Zamanlı Çalışma						

Bu tablo **Sağlık, Kültür ve Spor Daire Başkanlığı** tarafından doldurulacaktır.

Tablo 69: Psikolojik Danışma Hizmeti Alan Öğrenci Sayıları

Açıklamalar	Kadın			Erkek			Toplam		
	2022	2023	2024	2022	2023	2024	2022	2023	2024
Sağlık Hizmeti	Başvuru Sayısı								
	Randevu Sayısı								

Bu tablo **Psikolojik Danışmanlık U.A.M Müdürlüğü** tarafından doldurulacaktır.

5.1.4. Spor Faaliyetleri

Tablo 70: Sporcu Bilgileri

Açıklamalar	Katılım Sağlanan Spor Dalı Sayısı	Müسابakalara Katılan Sporcu Sayısı	Kazanılan Madalya Sayısı
Öğrenci			
Milli Sporcu Öğrenci			
Personel			
Toplam			

Bu tablo **Sağlık, Kültür ve Spor Daire Başkanlığı** tarafından doldurulacaktır.

5.1.5. Alt Birimlerden Talep Toplama Faaliyetleri

Tablo 71: Talep Toplama Faaliyet Verileri

Birim Adı	Talep Türü	Birimlerden Alınan Hizmet Talep Sayısı	Karşılanan Hizmet/Talep Sayısı (Kısmen Karş.Dahil)	Reddedilen Talep Sayısı	İşlemi Süren Talep Sayısı
BİDB	İnternet Sitesi Açma /Engelleme Talebi				
	İnternet Erişim Arızası				
	Altyapı Arızası				
	Bilişim Donanım Arızası				
	Telefon Rehberi Sorunu				
	Dijital İmza Sorunu				
	EBYS (Belgenet) Sorunu				
	Bil. Lab. Donanım Arızası				
	Kamera Arızaları				
	Kullanıcı Yetkilendirme ve İptal				
	Web Sayfası Sorunu				
	Yazılım Sorunu				
	E-Mail Hesap Sorunu				
	YTİB	Bina ve Tesisler			
Tesisat					
Elektrik					
Mekanik/Elektronik					
Diğer					

Bu tablo **Bilgi İşlem Daire Başkanlığı ve Yapı ve Teknik İşler Daire Başkanlığı** tarafından doldurulacaktır.

5.1.6. Yayınlarla ve Projelerle İlgili Faaliyetler

Tablo 72: Yayınların İndekslere Göre Dağılımı

Giresun Üniversitesi	SCI	SSCI	AHCI	Toplam	Öğretim Üyesi Sayısı	Öğretim Üyesi Başına Düşen Yayın Sayısı
2022 Yılı						
2023 Yılı						
2024 Yılı						
Toplam						

Bu Tablo **Kütüphane ve Dokümantasyon Daire Başkanlığı** tarafından doldurulacaktır. (İstatistik Danışmanlık Uygulama ve Araştırma Merkezi iş birliği ile)

Tablo 73: Atıf Oranları

BİRİM	İndeks	2024 Yılı Yayın Sayısı	2024 Yılı Yayınlarına 2023 Yılında Yapılan Atıf Sayısı	Tüm Yıllar Yayın Sayısı	Tüm Yayınlara 2023 Yılında Yapılan Atıf Sayısı	Tüm Yıllarda Toplam Atıf Sayısı
Giresun Üniversitesi	SCI					
	SSCI					
	AHCI					
TOPLAM						

Bu Tablo **Kütüphane ve Dokümantasyon Daire Başkanlığı** tarafından doldurulacaktır. (İstatistik Danışmanlık Uygulama ve Araştırma Merkezi iş birliği ile)

Tablo 74: Editörlük ve Hakemlik Yapan Öğretim Üyesi Sayıları

Birimler	Editörlük/Hakemlik Yapan Öğretim Üyesi Sayısı	Editörlük/Hakemlik Yapılan Kitap Sayısı	Dergi Hakemliği Yapan Öğretim Üyesi Sayısı	Hakemliği Yapılan Dergi Sayısı
TOPLAM				

Bu tablo **Tüm Akademik Birimler** tarafından doldurulacaktır.

Tablo 75: 2024 Yılı Yatırım Projeleri Uygulama Durumu

Sektör: Yükseköğretim					
Proje No	Proje Adı	Karakteristiği	Proje Bütçesi	Gerçekleşen Fiili Harcama	Gerçekleşme Oranı

Bu tablo Strateji Geliştirme Daire Başkanlığı (Bütçe ve Performans Şubesi) tarafından doldurulacaktır.

II- AMAÇ ve HEDEFLER

Bu bölümde, birimin stratejik amaç ve hedeflerine, faaliyet yılı önceliklerine ve izlenen temel ilke ve politikalarına yer verilir.

A. Temel Politika ve Öncelikler

Esas alınacak politika belgeleri birimin faaliyet alanı ve içinde bulunduğu sektöre göre değişmektedir. Ancak örnek olması açısından aşağıdaki politika belgeleri sayılabilir.

- Yükseköğretim Kurulu Başkanlığı Tarafından belirlenen politika ve öncelikler,
- Kalkınma Planları ve Yılı Programı,
- Orta Vadeli Program,

B. İdarenin Stratejik Planında Yer Alan Amaç ve Hedefler

Tablo 76: 2020-2024 Stratejik Plan 2024 Yılı Hedef Gerçekleşme Oranları

GİRESUN ÜNİVERSİTESİ REKTÖRLÜĞÜ STRATEJİK PLAN 2023 YILI DEĞERLENDİRME RAPORU		
STRATEJİK AMAÇ VE HEDEFLER 2023 YILI GERÇEKLEŞME ORANLARI		PERFORMANS ORANI (%)
STRATEJİK AMAÇ-1	Eğitim-öğretim Faaliyetlerini Güçlendirmek	
HEDEF 1.1	Plan dönemi sonuna kadar öğrenci nicelik ve niteliğinin artırılması	
HEDEF 1.2	Plan dönemi sonuna kadar yan dal ve çift ana dal programlarının niceliğinin ve niteliğinin artırılması	
HEDEF 1.3	Plan dönemi sonuna kadar üniversitenin ulusal ve uluslararası düzeyde tercih edilebilirliğinin artırılması	
STRATEJİK AMAÇ-2	Kalite Güvence Sistemi Çerçevesinde Kurumsal Kapasiteyi Güçlendirmek	
HEDEF 2.1	Plan dönemi sonuna kadar Üniversiteye ilişkin memnuniyet oranlarının artırılması	
HEDEF 2.2	Plan dönemi sonuna kadar akademik ve idari insan kaynaklarının niceliğinin artırılması	
HEDEF 2.3	Plan dönemi sonuna kadar bilimsel faaliyetlerin artırılması	
HEDEF 2.4	Plan dönemi sonuna kadar insan kaynaklarının niteliğinin artırılması	
STRATEJİK AMAÇ-3	Bilimsel Araştırma ve Geliştirme Faaliyetlerini Güçlendirmek	
HEDEF 3.1	Plan dönemi sonuna kadar Disiplinler arası araştırma ve geliştirme faaliyetlerinin niceliğinin artırılması	
HEDEF 3.2	Plan dönemi sonuna kadar araştırma projelerinin geliştirilmesi	
HEDEF 3.3	Plan dönemi sonun kadar Lisansüstü programları nitelik ve niceliğinin artırılması	

HEDEF 3.4	Plan dönemi sonuna kadar üniversitemizin nitelikli ulusal bilimsel araştırma ve geliştirme faaliyetlerinin niceliğinin artırılması	
HEDEF 3.5	Plan dönemi sonuna kadar üniversitemizin nitelikli uluslararası bilimsel araştırma ve geliştirme faaliyetlerinin niceliğinin artırılması	
STRATEJİK AMAÇ-4	Toplumsal Katkı Sağlayacak Hizmet ve Ürünleri Desteklemek	
HEDEF 4.1	Plan dönemi sonun kadar toplumsal katkı sağlayacak etkinliklerin nitelik ve niceliğini artırmak	
HEDEF 4.2	Plan dönemi sonuna kadar Toplum ile üniversite arasında iletişimi arttıracak etkinliklerin nicelik ve niteliğinin artırılması	
HEDEF 4.3	Plan dönemi sonuna kadar girişimcilik faaliyetlerinin nicelik ve niteliğinin artırılması	
STRATEJİK AMAÇ-5	Fiziki Mekân ve Teknolojik Altyapıyı Geliştirmek	
HEDEF 5.1	Plan dönemi sonuna kadar fiziki mekan nicelik ve niteliğinin artırılması	
HEDEF 5.2	Plan dönemi sonuna kadar teknolojik alt yapının nicelik ve niteliğinin artırılması	
HEDEF 5.3	Plan dönemi sonuna kadar Öğrenme Kaynaklarının niceliğinin artırılması	
HEDEF 5.4	Plan dönemi sonuna kadar Teknoloji Transfer Ofisi ve TEKNO PARK faaliyetlerinin nicelik ve niteliğinin artırılması	
GENEL TOPLAM		

Bu tablo Strateji Geliştirme Daire Başkanlığı tarafından doldurulacaktır.

C. Diğer Hususlar

Bu başlık altında, yukarıdaki başlıklarda yer almayan ancak birimin açıklanmasını gerekli gördüğü diğer konular özet olarak belirtilir.

III- FAALİYETLERE İLİŞKİN BİLGİ VE DEĞERLENDİRMELER

Faaliyetlere ilişkin bilgi ve değerlendirmeler: Bu bölümde, mali bilgiler ile performans bilgilerine detaylı olarak yer verilir.

A. Mali Bilgiler

- Kullanılan kaynaklara,
- Bütçe hedef ve gerçekleştirmeleri ile meydana gelen sapmaların nedenlerine,
- Varlık ve yükümlülükler ile yardım yapılan birlik, kurum ve kuruluşların faaliyetlerine ilişkin bilgilere,
- Temel mali tablolara ve bu tablolara ilişkin açıklamalara yer verilir.

Ayrıca, yapılmışsa iç ve dış mali denetim sonuçları hakkındaki özet bilgiler de bu başlık altında yer alır.

1. Bütçe Uygulama Sonuçları

Tablo 77: Ekonomik Sınıflandırmanın Birinci Düzeyinde Ödenek ve Harcamalar

Ekonomik Sınıflandırma	Bütçe Başlangıç Ödeneği (TL)	Toplam Ödenek (TL)	Toplam Harcama (TL)	Gerçekleşme Oranı (%)	Bütçe Giderleri İçindeki Payı (%)
01. Personel Giderleri	15.442.176,00	15.442.176,00	15.442.176,00		
02. SGK Devlet Primi Giderleri	1.586.322,00	1.586.322,00	1.586.322,00		
03. Mal ve Hizmet Alımları	1.540.700,00	1.540.700,00	1.536.896,60		
05. Cari Transferler					
06. Sermaye Giderleri	4.500.000,00	4.500.000,00	4.365.000,00		
TOPLAM					

Bu tablo **tüm harcama birimleri** ve *Strateji Geliştirme Daire Başkanlığı (Bütçe ve Performans Şubesi)* tarafından doldurulacaktır.

Tablo 78: 2024 Yılı Bütçesinin Ekonomik Sınıflandırmanın İkinci Düzeyine Göre Gerçekleşmesi

(Ekonomik Sınıflandırma)	KBÖ (1)	TOPLAM ÖDENEK (2)	HARCAMA (3)	Oran (3/2)
01. Personel Giderleri				
01.1. Memurlar	15.442.176,00	15.442.176,00	15.442.176,00	
01.2. Sözleşmeli Personel	289.085,00	289.085,00	289.085,00	
01.3. İşçiler				
01.4. Gecici personel				
01.5. Diğer Personel				
02. SGK. Dev. Prim. Giderleri				
02.1. Memurlar	1.586.322,00	1.586.322,00	1.586.322,00	
02.2. Sözleşmeli Personel	17.270,00	17.270,00	17.270,00	
02.3. İşçiler				
02.4. Gecici personel				
02.5. Diğer Personel				
03. Mal ve Hizmet Alım Giderleri				
03.1. Üretime Yönelik Mal ve Malz. Alımları				
03.2. Tüketime Yön. Mal ve Malz. Alımları	1.540.700,00	1.540.700,00	1.540.700,00	
03.3. Yolluklar	17.900,00	17.900,00	17.637,00	
03.4. Görev Giderleri				
03.5. Hizmet Alımları				
03.6. Temsil Ve Tanıtma Giderleri				
03.7. Menkul Mal Alım, Bak. ve On. Giderleri				
03.8. Gayrimenkul Mal Bak. ve On. Giderleri				
05. Cari Transferler				
05.1. Görev Zararları				
05.3. Kar Amacı Güdmeyen ku.Ypl.Trf.				
05.4. Hane Halkına Yapılan Transferler				
06. Sermaye Giderleri				
Derslik ve Merkezi Birimler Projesi				
06.5. Tıp Fak. Morfoloji Binası Alt Projesi				
06.5. Spor Bilimleri Fakültesi Alt Projesi				
Kampüs Altyapısı Projesi				
Çeşitli Ünitelerin Etüt Projesi				
Muhtelif İşler Projesi				
06.1. Makine Techizat Alımları Alt Projesi	3.404.000,00	3.404.000,00	3.270.060,00	

06.7. Gayrimenkul Bakım Onarım Alt Projesi	1.000.000,00	1.000.000,00	996.600,00	
06.6. Menkul Mal. Bakım On. Alt Projesi	96.000	96.000	96.000	
06.3.Bilgi ve İletişim Tek. Alt Projesi				
06.5. Engellilerin Erişebilirliği Alt Projesi				
Yayın Alımı Projesi				
06.1.Elektronik Yayın Alımı				
06.1.Basılı Yayın Alımı				
Açık ve Kapalı Spor Salonu Projesi				
06.1.Makine Techizat Alımı Alt Projesi				
06.5.Spor Salonu Yapımı Alt Projesi				
TOPLAM				

Bu tablo tüm harcama birimleri ve *Strateji Geliştirme Daire Başkanlığı (Bütçe ve Performans Şubesi)* tarafından doldurulacaktır.

Tablo 79: 2024 Yılı Program, Alt Program ve Faaliyet Düzeyinde Ödenek ve Harcamalar

Program Sınıflandırma	KBÖ (1)	TOPLAM ÖDENEK (2)	HARCAMA (3)	(3/2)
TOPLAM				

Bu tablo *Strateji Geliştirme Daire Başkanlığı (Bütçe ve Performans Şubesi)* tarafından doldurulacaktır.

Tablo 80: Tüketime Yönelik Mal ve Malzeme Alımları Ekonomik Kodunun Dördüncü Düzey Harcamaları

Ekonomik Kod (4. Düzey)	Ölçü Birimi	Harcama Miktarı	Harcama Tutarı
03.2.1.01 Kırtasiye Alımları	11 Adet	9.961,00	9.961,00
03.2.1.02 Büro Malz.Alımları	9 Adet	69.228,00	69.228,00
03.2.1.03 Periyodik Yayın Alımları			
03.2.1.04 Diğer Yayın Alımları			
03.2.1.05 Baskı ve Cilt Giderleri			
03.2.1.90 Diğ. Kır. ve Büro Malz. Al.			
03.2.2.01 Su Alımları	1068 m3		
03.2.2.02 Temizlik Malz. Alımları	20 adet	119.000,00	119.000,00
03.2.3.01 Yakacak Alımları			
03.2.3.02 Akaryakıt ve Yağ Alımları			
03.2.3.03 Elektrik Alımları	20.801 Kwh		
03.2.4.01 Yiyecek Alımları			
03.2.4.0 İçecek Alımları			
03.2.4.03 Yem Alımları			
03.2.4.90 Diğer Yiyecek, İçecek ve Yem Alımları			
03.2.5.01 Giyecek Alımları			
03.2.5.02 Spor Malzemesi Alımları			
03.2.5.03 Tören Malzemesi Alımları			
03.2.5.90 Diyer Giyim Kuşam Alımları			
03.2.6.01Lab. Malz. ile Kimy. ve Tem. Mal. Alım.			
03.2.6.02 Tıbbi Malzeme ve İlaç Alımları			
03.2.6.90 Diğer Özel Malzeme Alımları			
03.2.7.09 Güvenlik ve Sav. İlişkin Gider Giderler			
03.2.7.11 Güv. ve Sav. İlişkin Mak.-Teç. Alımları			
03.2.7.90 Diğer Sav. Mal ve Mal. Al ile Yapımları			
03.2.9.01 Bahçe Malz. Al. ile Yapım ve Bak Gid.			
03.2.9.90 Diğer Tüketim Mal ve Mal. Alımları			
TOPLAM			

Bu tablo tüm harcama birimleri ve Strateji Geliştirme Daire Başkanlığı (Bütçe ve Performans Şubesi) tarafından doldurulacaktır.

Tablo 81: 2024 Yılı Bütçe Gelir Tahminleri ve Gerçekleşmeler

GİRESUN ÜNİVERSİTESİ 2024 YILI GELİR CETVELİ			
GELİR EKONOMİK KOD	PLANLANAN GELİR (1)	GERÇEKLEŞEN (2)	ORAN (%)
03. Teşebbüs ve Mülkiyet Gelirleri			
03.1.1.01 Şartname, Basılı Evrak, Form Satış Gelirleri			
03.1.2.03 Avukatlık Vekalet Ücreti Gelirleri			
03.1.2.29 Örgün ve Yay. Öğrt. Elde Edilen Gelirler			
03.1.2.31 İkinci Öğretimden Elde Ed. Gelirler			
03.1.2.33 Tezsiz Yüksekisans Gelirleri			
03.1.2.98 667-KHK Kap. Tah. Ed. Eğt. Öğrt. Ücretleri			
03.1.2.99 Diğer Hizmet gelirleri			
03.6.1.01 Lojman Kira Gelirleri			
03.6.1.99 Diğer Taşınmaz Kira Gelirleri			
03.9.9.99 Diğer teşebbüs ve Mülkiyet Gelirleri			
04 Alınan Bağış ve Yardımlar ile Özel Gelirler			
04.2.1.01 Hazine yardımı (cari)			
04.2.2.01 Hazine yardımı (sermaye)			
04.5.1.13 YÖK Burs Destekleri			
05. Diğer Gelirler			
05.1.9.01 Kişilerden Alacaklar Faizleri			
05.2.6.16 Araştırma Projeleri gelirleri Payı			
05.3.2.99 Diğer İdari Para Cezaları			
05.9.1.01 İrad Kaydedilecek Nakdi teminatlar			
05.9.1.06 Kişilerden Alacaklar			
05.9.1.19 Öğrenci katkı Payı telafi gelirleri			
05.9.1.99 Yukarıda Tanmımlanmayan Diğer Çeşitli Gel.			
TOPLAM			

Bu tablo, Strateji Geliştirme Daire Başkanlığı (Bütçe ve Performans Şubesi) tarafından doldurulacaktır.

Tablo 82: 2024 Yılı Öğrenciler İçin Harcanan Ödenek Durum Tablosu

Yıl:	2024						
Kurum:							
2024 YILI BÜTÇE TERTİPLERİN ÖDENEK DURUM LİSTESİ							
PROGRAM	ALTPROGRAM	FAALİYET	ALT FAALİYET	TERTİP	TOPLAM ÖDENEK	HARCAMA	KALAN
62- YÜKSEKÖĞRE TİM	241- YÜKSEKÖĞRETİM DE ÖĞRENCİ YAŞAMI	770- Yükseköğretimde Beslenme Hizmetleri					0
		772- Yükseköğretimde Kültür ve Spor Hizmetleri					0
		773- Yükseköğretimde Öğrenci Yaşamına İlişkin Diğer Hizmetler					0
		771- Yükseköğretimde Sağlık Hizmetleri					0
		Diğer (Öğrenci Harcamaları)					0

Bu tablo; SKSDB İMİDB, ÖİDB ve İletişim Fakültesi tarafından birimlerine göre, Strateji Geliştirme Daire Başkanlığı (Bütçe ve Performans Şubesi) tarafından üniversite adına doldurulacaktır.

2. Temel Mali Tablolara İlişkin Açıklamalar

(Birim bilanço, faaliyet sonuçları tablosu, bütçe uygulama sonuçları tablosu, nakit akım tablosu ve gerekli görülen diğer tablolara bu başlık altında yer verir ve tabloların önemli kalemlerine ilişkin değişimler ile bunlara ilişkin analiz, açıklama ve yorumlara yer verilir.)

Burada aşağıdaki başlıklarda birim mali tablolarına ve açıklamalarına yer verilir:

1. Personel giderleri
2. Sosyal Güvenlik Kurumlarına Ödenen Devlet Primi Giderleri
3. Mal ve Hizmet Alımları
4. Cari Transferler
5. Sermaye Giderleri

Tablo 83: Ekonomik Kodun Birinci Düzeyine Göre Ödenekler

Ekonomik Sınıflandırma	KBÖ (1)	REVİZE ÖDENEK	TOPLAM ÖDENEK	HARCAMA
01. Personel giderleri	15.442.176,00		15.442.176,00	15.442.176,00
02. SGK Devlet Primi Giderleri	1.586.322,00		1.586.322,00	1.586.322,00
03. Mal ve Hizmet Alımları	1.540.700,00		1.540.700,00	1.540.700,00
05. Cari Transferler				
06. Sermaye Giderleri	4.500.000,00		4.500.000,00	4.365.000,00
TOPLAM				

Bu tablo tüm harcama birimleri ve *Strateji Geliştirme Daire Başkanlığı (Bütçe ve Performans Şubesi)* tarafından doldurulacaktır.

Tablo 84: Sermaye Giderlerinin Alt Faaliyet Düzeyine Göre Gerçekleşmesi

06.Sermaye Giderleri	0000	0000	0000	0000
Derslik ve Merkezi Birimler Projesi	0000	0000	0000	0000
06.5.Tıp Fak. Morfoloji Binası Alt Projesi				
Kampüs Altyapısı Projesi				
Çeşitli Ünitelerin Etüt Projesi				
Muhtelif İşler Projesi				
06.1. Makine Teçhizat Alımları Alt Projesi				
06.7. Gayrim. Bakım Onarım Alt Projesi				
06.6. Menkul Mal. Bakım On. Alt Projesi				
06.3.Bilgi ve İletişim Tek. Alt Projesi				
06.5. Engellilerin Erişilebilirliği Alt Projesi				
Yayın Alımı Projesi				
06.1.Elektronik Yayın Alımı				
06.1.Basılı Yayın Alımı				
06.04 Gayrimenkul Alımları ve Kam.				
TOPLAM				

Bu tablo *Strateji Geliştirme Daire Başkanlığı (Bütçe ve Performans Şubesi)* tarafından doldurulacaktır.

Tablo 85: Kurumsal Mal ve Hizmet Alımlarına İlişkin Veriler

KURUMSAL MAL VE HİZMET ALIMLARINA İLİŞKİN VERİLER						
BİRİM ADI						
TÜR	KONU	2023 YILI		2024 YILI		Değişim (%)
ISINMA	Toplam Isınma Gideri	TL	TL
	Doğalgaz Tüketim Miktarı		m ³	15.282	m ³	
	Doğalgaz Tüketim Gideri		TL	324.670,00	TL	
	Fuel-Oil Tüketim Gideri		TL		TL	
	Fuel-Oil Tüketim Miktarı		Ton		Ton	
	Kapalı Alan m ² 'ye Düşen Isınma Gideri		TL	220,23	TL	
	AÇIKLAMA					
ELEKTRİK	Elektrik Tüketim Miktarı	315.000	Kwh	326.000	Kwh	
	Elektrik Gideri	840.000,00	TL	1.115.265,00	TL	
	Kapalı Alan m ² ye Düşen Elektrik Gideri	536,74	TL	712,62	TL	
	AÇIKLAMA					
SU	Su Tüketim Gideri	4.800	TL	9.980	TL	
	Su Tüketim Miktarı	370	m ³	702	m ³	
	AÇIKLAMA					
SERVİS HİZMETİ	Personel Servislerinin Maliyeti (Yakıt, Bakım, Onarım vb.)		TL		TL	
	Servislerin Toplam Kapasitesi		Kişi		Kişi	
	Personel Başına Düşen Günlük Ulaşım Gideri (Geliş-Gidiş)		TL		TL	
	Personel Başına Düşen Yıllık Ulaşım Gideri		TL		TL	
	AÇIKLAMA					
TAŞIT	Kiralama Suretiyle Alınan Taşıt Sayısı		Adet		Adet	
	Kiralama Suretiyle Alınan Taşıtların Toplam Maliyeti		TL		TL	
	AÇIKLAMA					

Bu tablo, ilgili alanlarda harcama yapan birimler tarafından doldurulacaktır. (Üniversite Bazlı olarak İMİD ve SGDB ilgili hücreleri dolduracaktır.)

3. Mali Denetim Sonuçları

(Birim iç ve dış mali denetim raporlarında yapılan tespit ve değerlendirmeler ile bunlara karşı alınan veya alınacak önlemler ve yapılacak işlemlere bu başlık altında yer verilir.)

Üniversitemiz İç Denetim Birimi tarafından yapılan denetimler hakkında **kısa bilgilere** yer verilecektir. (İç Denetimin tarihi, konusu, süresi ve belirlenen bulgu sayıları hk.)

4. Diğer Hususlar

(Bu başlık altında, yukarıdaki başlıklarda yer almayan ancak birimin mali durumu hakkında gerekli görülen diğer konulara yer verilir.)

Tablo 86: Döner Sermaye Gelir ve Gider Tablosu

BİRİM ADI	2022		2023		2024	
	GELİR	GİDER	GELİR	GİDER	GELİR	GİDER
TOPLAM						

Bu tablo Döner Sermaye İşletme Müdürlüğü tarafından doldurulacaktır.

B- Performans Bilgileri

1. Program, Alt Program, Faaliyet Bilgileri

Tablo 87: Program, Alt Program ve Faaliyet Açıklamaları ve Stratejik Plan İlişkisi

SP Amaç İlişkisi	Program	Alt Program	Faaliyet	Faaliyet Açıklamaları
<ul style="list-style-type: none"> Eğitim-öğretim faaliyetlerini güçlendirmek Kalite güvence sistemi çerçevesinde kurumsal kapasiteyi güçlendirmek Bilimsel araştırma ve geliştirme faaliyetlerini güçlendirmek Fiziki mekân ve teknolojik altyapıyı geliştirmek 	Araştırma, Geliştirme ve Yenilik	Araştırma Altyapıları	Yükseköğretim Kurumları Araştırma Altyapısı Kurulması ve Geliştirilmesi	
		Yükseköğretimde Bilimsel Araştırma ve Geliştirme	Yükseköğretim Kurumları Temel Araştırma Hizmetleri	Yükseköğretim Kurumlarının Bilimsel Araştırma Projeleri
<ul style="list-style-type: none"> Eğitim-öğretim faaliyetlerini güçlendirmek Toplumsal katkı sağlayacak hizmet ve ürünleri desteklemek 	Hayat Boyu Öğrenme	Yükseköğretim Kurumları Sürekli Eğitim Faaliyetleri	Toplum Hizmetine Sunulan Eğitim Programları, Kurs ve Seminerler	
			Yükseköğretim Kurumları Sosyal Sorumluluk Projeleri	
<ul style="list-style-type: none"> Toplumsal katkı sağlayacak hizmet ve ürünleri desteklemek 	Tedavi Edici Sağlık Tedavi Hizmetleri	Tedavi edici sağlık hizmetinin erişilebilir ve etkili olarak sunulmasının sağlanması	Toplumsal katkı sağlayacak hizmet ve ürünleri desteklemek	
<ul style="list-style-type: none"> Kalite güvence sistemi çerçevesinde kurumsal kapasiteyi güçlendirmek 	Yönetim ve Destek Programı	Teftiş, Denetim ve Danışmanlık Hizmetleri	Hukuki Danışmanlık ve Muhakemât Hizmetleri	
			İç Denetim	
		Üst Yönetim, İdari ve Mali Hizmetler	Bilgi Teknolojilerine Yönelik Faaliyetler	
			Diğer Destek Hizmetleri	
			Engellilerin Erişebilirliğinin Sağlanması	
Genel Destek Hizmetleri				

			İnsan Kaynakları Yönetimine İlişkin Faaliyetler	
			İnşaat ve Yapı İşlerinin Yürütülmesi	
			Özel Kalem Hizmetleri	
			Strateji Geliştirme ve Mali Hizmetler	
			Taşınmaz Mal Gelirleriyle Yürütülecek Hizmetler	
			Yükseköğretimde Öğrencilere Yönelik İdari Hizmetler	
<ul style="list-style-type: none"> Eğitim-öğretim faaliyetlerini güçlendirmek Bilimsel araştırma ve geliştirme faaliyetlerini güçlendirmek 	Yükseköğretim	Öğretim Elemanlarına Sağlanan Burs ve Destekler	Araştırma Görevlileri Yurtdışı Araştırma Bursu Hizmetleri	
			Öğretim Elemanları Yurtdışı Yabancı Dil Bursu Hizmetleri	
<ul style="list-style-type: none"> Eğitim-öğretim faaliyetlerini güçlendirmek Bilimsel araştırma ve geliştirme faaliyetlerini güçlendirmek Toplumsal katkı sağlayacak hizmet ve ürünleri desteklemek 		Ön Lisans Eğitimi, Lisans Eğitimi ve Lisansüstü Eğitim	Doktora ve Tıpta Uzmanlık Eğitimi	
			Lisans Öğrencilerine Yönelik Burs Hizmetleri	
			Yükseköğretim Kurumları Bilgi ve Kültürel Kaynaklar ile Sportif Altyapısının Geliştirilmesi Hizmetleri	
			Yükseköğretim Kurumları Birinci Öğretim	
			Yükseköğretim Kurumları İkinci Öğretim	
			Yükseköğretim Kurumları Tezsiz Yüksek Lisans	
			Yükseköğretim Kurumları Uluslararası Ortak Eğitim ve Öğretim Programı	
			Yükseköğretimde Öğrenci Yaşamı	Yükseköğretimde Beslenme Hizmetleri

• Toplumsal katkı sağlayacak hizmet ve ürünleri desteklemek			Yükseköğretimde Kültür ve Spor Hizmetleri	
			Yükseköğretimde Öğrenci Yaşamına İlişkin Diğer Hizmetler	
			Yükseköğretimde Sağlık Hizmetleri	

Bu tablo Strateji Geliştirme Daire Başkanlığı (Bütçe ve Performans Şubesi) tarafından doldurulacaktır.

2. Performans Sonuçlarının Değerlendirilmesi

i. Alt Program hedef ve göstergeleriyle ilgili gerçekleşme sonuçları ve değerlendirmeler

Tablo 88: Bütçe Performans Göstergeleri Gerçekleşmeleri İzleme Tablosu

PERFORMANS GÖSTERGELERİ GERÇEKLEŞMELERİ İZLEME TABLOSU (3 AYLIK)												
Yıl	2024											
Programın Adı												
Alt Programın Adı												
Alt Program Hedefi												
Sıra	Gösterge Adı	Ölçü Birimi	Önceki Dönem Grç		Hedeflenen Gösterge Değeri	Yılsonu Gerçekleşme Tahmini	Gerçekleşme					
			Yılı	Değeri			1. Üç Aylık	2. Üç Aylık	3. Üç Aylık	4. Üç Aylık	Yılsonu Değeri	Gerçekleşme Oranı

Bu tablo Strateji Geliştirme Daire Başkanlığı (Bütçe ve Performans Şubesi) tarafından doldurulacaktır.

Tablo 89: Bütçe Performans Göstergesi Sonuçları

PERFORMANS GÖSTERGELERİ SONUÇLARI						
Program	Alt Program	Alt Program Hedefi	Performans Göstergesi	Hedeflenen Gösterge Değeri	Yılsonu Gerçekleşme Değeri	Gerçekleşme Durumu
ARAŞTIRMA, GELİŞTİRME VE YENİLİK	YÜKSEKÖĞRETİMDE BİLİMSEL ARAŞTIRMA VE GELİŞTİRME	Yükseköğretim kurumlarında inovasyon amaçlı bilimsel çalışmaların artırılması				
HAYAT BOYU ÖĞRENME	YÜKSEKÖĞRETİM KURUMLARI SÜREKLİ EĞİTİM FAALİYETLERİ	Toplumun tüm kesimlerine ihtiyaç duyduğu alanlarda eğitimler verilmesi, kamu kurum ve kuruluşları, özel sektör ve uluslararası kuruluşlarla işbirliğinin gelişmesine katkıda bulunulması				
YÜKSEKÖĞRETİM	ÖĞRETİM ELEMANLARINA SAĞLANAN BURS VE DESTEKLER	Alanında yetkin, araştırmacı, bilgi üreten ve aktaran akademisyenler yetiştirilmesi				
YÜKSEKÖĞRETİM	ÖN LİSANS EĞİTİMİ, LİSANS EĞİTİMİ VE LİSANSÜSTÜ EĞİTİM	Mesleki yeterlilik sahibi ve gelişime açık mezunlar yetiştirilmesi				
YÜKSEKÖĞRETİM	YÜKSEKÖĞRETİMDE ÖĞRENCİ YAŞAMI	Yükseköğretim öğrencilerine sunulan beslenme ve barınma hizmetlerinin kalitesinin artırılması; öğrencilerin kişisel ve sosyal gelişimi desteklenerek yaşam kalitesinin yükseltilmesi				

Bu tablo Strateji Geliştirme Daire Başkanlığı (Bütçe ve Performans Şubesi) tarafından doldurulacaktır.

ii. Performans denetim sonuçları

Dış denetim birimleri tarafından yapılan 2024 yılı performans denetim sonuçları hakkında bilgi verilecektir. Strateji Geliştirme Daire Başkanlığı tarafından düzenlenecektir.

3. Stratejik Planın Değerlendirmesi

Giresun Üniversitesi 2020-2024 Stratejik Planında yer alan Üniversitemiz **PERFORMANS GÖSTERGELERİ LİSTESİ** bu bölüme yer alacaktır.

Bu tabloya her birim ilgili performans göstergesinin karşısına kendi adına GÜYBİS sistemine girdiği 2024 Yılı verilerini yazacaklardır. Birimler, kendisine stratejik planda işbirliği atanmamış performans göstergeleri için eksi (-) işareti ile doldurmaları gerekmektedir. İş birliği atandığı halde, herhangi bir sayısal veri bulunmayan birimler ise söz konusu performans göstergesi karşısına sıfır (0) gireceklerdir.

Tablo 90: Stratejik Plan 2024 Yılı Performans Göstergeleri Gerçekleşme Oranları

GİRESUN ÜNİVERSİTESİ 2020-2024 STRATEJİK PLANI PERFORMANS GÖSTERGELERİ		
S.N.	Performans Göstergesi	2024 Yılı Gerçekleşme
1	PG1.1.1: Üniversite doluluk oranı	
2	PG1.1.2: Öğrenciyi üniversitede tutma oranı	
3	PG1.1.3: Normal süresinde mezun olan lisans öğrencisi oranı	
4	PG1.2.1: Yan dal program sayısı	
5	PG1.2.2: Yan dal programlarından mezun olan öğrenci sayısı	
6	PG1.2.3: Çift ana dal program sayısı	
7	PG1.2.4: Çift ana dal programlarından mezun olan öğrenci sayısı	
8	PG1.3.1: Üniversite fakültelerinin bölümlerine en yüksek puanla yerleşen öğrencilerin başarı sıralaması ortalaması	
9	PG1.3.2: Üniversite giriş sınavlarında ilk yirmi bine girip üniversiteyi tercih eden öğrenci sayısı	
10	PG1.3.3: Yabancı uyruklu öğrenci sayısının toplam öğrenci sayısına oranı	
11	PG1.3.4: Uluslararası değişim programlarına katılan öğrenci sayısı	
12	PGG1.3.5: Uluslararası değişim programlarından gelen öğrenci sayısı	
13	PG2.1.1: Öğrenci memnuniyet düzeyi	
14	PG2.1.2: İdari personelin memnuniyet düzeyi	
15	PG2.1.3: Öğretim elemanlarının memnuniyet düzeyi	
16	PG2.1.4: Dış paydaş memnuniyet düzeyi	
17	PG2.1.5: Mezun öğrenci memnuniyet düzeyi	
18	PG2.2.1: Öğretim üyesi başına düşen haftalık ders saati sayısı	
19	PG2.2.2: Öğretim üyesi başına düşen öğrenci sayısı	
20	PG2.2.3: Öğretim elemanı başına düşen öğrenci sayısı	
21	PG2.2.4: İdari personel sayısının öğrenci sayısına oranı	
22	PG2.2.5: İdari personel sayısının öğretim elemanı sayısına oranı	
23	PG2.3.1: Ulusal bilimsel etkinlik sayısı	
24	PG2.3.2: Uluslararası bilimsel etkinlik sayısı	
25	PG2.3.3: Araştırma amaçlı yurtdışına kısa süreli giden öğretim elemanı sayısı	
26	PG2.3.4: Araştırma amaçlı yurtdışına uzun süreli giden öğretim elemanı sayısı	
27	PG2.3.5: Uluslararası değişim programlarından yararlanan öğretim üyesi oranı	
28	PG2.4.1: Hizmetiçi eğitim alan idari personelin toplam idari personele oranı	

29	PG2.4.2: Eğiticilerin eğitimi programına katılan öğretim elemanı sayısı	
30	PG2.4.3: Öğretim elemanlarının aktif katılım sağladığı uluslararası bilimsel etkinlik sayısı	
31	PG3.1.1: Disiplinler arası lisansüstü program sayısı	
32	PG3.1.2: Disiplinler arası lisansüstü programlarda kayıtlı öğrenci sayısı	
33	PG3.1.3: Disiplinler arası Ar-Ge projesi sayısı	
34	PG3.1.4: Disiplinler arası programları tamamlayan öğrencilerin oranı	
35	PG3.2.1: Ar-Ge projesine katılan öğretim elemanı oranı	
36	PG3.2.2: Ulusal düzeyde alınan teşvik ödülü sayısı	
37	PG3.2.3: Uluslararası düzeyde alınan teşvik ödülü sayısı	
38	PG3.2.4: Tamamlanan kamu finansmanlı araştırma projesi sayısı	
39	PG3.2.5: Tamamlanan uluslararası finansmanlı araştırma projesi sayısı	
40	PG3.3.1: Lisansüstü programı sayısı	
41	PG3.3.2: Lisansüstü öğrenci oranı	
42	PG3.3.3: Lisansüstü programlarını tamamlayan öğrencilerin oranı	
43	PG3.3.4: Yayına dönüşen lisansüstü tezi oranı	
44	PG3.4.1: URAP endeksine göre Türkiyede bulunan devlet üniversiteleri arasında Üniversitenin bulunduğu sıra	
45	PG3.4.2: Öğretim elemanı başına ulusal bilimsel dergilerde yapılan yayın sayısı	
46	PG3.4.3: Öğretim elemanı başına atıf sayısı	
47	PG3.4.4: En az bir atıf alan yayınların toplam yayın sayısına oranı	
48	PG3.4.5: Öğretim elemanlarının aktif katılım sağladığı, öğretim elemanı başına ulusal bilimsel etkinliklerde sunulan bildiri sayısı	
49	PG3.5.1: Uluslararası akademik sıralamada üniversitenin yeri	
50	PG3.5.2: Öğretim elemanı başına uluslararası bilimsel dergilerde yapılan yayın sayısı	
51	PG3.5.3: Öğretim elemanı başına atıf sayısı	
52	PG3.5.4: En az bir atıf alan yayınların toplam yayın sayısına oranı	
53	PG3.5.5: Öğretim elemanlarının aktif katılım sağladığı, öğretim elemanı başına uluslararası bilimsel etkinliklerde sunulan bildiri sayısı	
54	PG4.1.1: Topluma katkı amaçlı düzenlenen etkinlik sayısı	
55	PG4.1.2: Sosyal sorumluluk projesi sayısı	
56	PG4.1.3: STK ve Sanayi Kuruluşları ile ortaklaşa yapılan/yürütülen toplantı veya etkinlik sayısı	
57	PG4.1.4: Engelli dostu bina sayısının toplam bina sayısına oranı	
58	PG4.2.1: Üniversitenin tanıtımına ilişkin üniversite içi/dışında yapılan fuar, tanıtım günleri vb. etkinlik sayısı	
59	PG4.2.2: Çevre duyarlılığına ilişkin yapılan toplam faaliyet sayısı	
60	PG4.2.3: Ulusal ve yerel medya mensupları ile yapılan bilgilendirme toplantıları sayısı	
61	PG4.2.4: Ulusal ve yerel medyada Üniversite faaliyetleri hakkında çıkan basılı ve dijital haber sayısı	
62	PG4.2.5: Giresun şehri veya Karadeniz bölgesine Yönelik Hazırlanan Lisans Üstü Tez Sayısı	
63	PG4.3.1: Tamamlanan girişimcilik projesi sayısı	
64	PG4.3.2: Laboratuvarlardan üniversite dışına verilen hizmet sayısı	
65	PG4.3.3: Yenilikçilik ve girişimcilik temalı ders sayısı	
66	PG4.3.4: Girişimcilik temalı öğrenci Topluluklarına veya gruplarına üye öğrenci sayısı	
67	PG4.3.5: Girişimcilik sertifikası alan öğrenci sayısı	
68	PG5.1.1: Öğrenci başına düşen eğitim amaçlı mekân büyüklüğü	
69	PG5.1.2: Akademisyen başına düşen ofis mekân büyüklüğü	

70	PG5.1.3: İdari personel başına düşen ofis mekân büyüklüğü	
71	PG5.1.4: Öğrenci başına düşen araştırma amaçlı mekân büyüklüğü	
72	PG5.1.5: Kapalı alanlarda m2 başına düşen enerji tüketim gideri.	
73	PG5.2.1: Uzaktan eğitimle verilen ders sayısı	
74	PG5.2.2: E-egitim sistemine yüklenen ders materyal sayısı	
75	PG5.2.3: Teknoloji tabanlı sistemle desteklenen derslik sayısı	
76	PG5.3.1: Kütüphane basılı kaynak sayısı	
77	PG5.3.2: Kütüphane elektronik kaynak sayısı	
78	PG5.3.3: Dijitalleştirilen kaynak sayısı	
79	PG5.3.4: Kütüphane elektronik veritabanı sayısı	
80	PG5.3.5: Kütüphane kayıtlı kullanıcı sayısı	
81	PG5.4.1: Lisanslanan patent/faydalı model/tasarım sayısı	
82	PG5.4.2: Öğretim elemanları veya öğrenciler tarafından kurulan şirket sayısı	
83	PG5.4.3: Üniversite-Sanayi işbirliği kapsamında verilen danışmanlık sayısı	
84	PG5.4.4: İlin mevcut sorunlarını çözmeye, üniversitenin ve diğer eğitim kurumlarında eğitim altyapısını artırmaya yönelik projelerin sayısı	
85	PG5.4.5: Yürütülen toplantı, seminer, eğitim, kariyer günleri ve proje pazarlarının sayısı	

Bu tablo, Strateji Geliştirme Daire Başkanlığı Stratejik Yönetim Şubesi tarafından doldurulacaktır.

Tablo 91: 2020-2024 Stratejik Plan Hedef Kartları Değerlendirme Tabloları (19 Adet)

STRATEJİK AMAÇ-1	Eğitim-öğretim faaliyetlerini güçlendirmek				
HEDEF 1.1	Plan dönemi sonuna kadar öğrenci nicelik ve niteliğinin artırılması				
Tablo 1.1 Performansı					
Hedefe İlişkin Sapmanın Nedeni					
Hedefe İlişkin Alınacak Önlemler					
Sorumlu Birim	GİRESUN ÜNİVERSİTESİ				
İş birliği Yapılan Birim(ler)	ÖİDB,	AKADEMİ			
Performans Göstergesi	Hedef Etkisi (%)	Başlangıç Değeri (A)	2022 Hedefi (B)	2022 Gerçekleşme (C)	Performans(%) (C-A)/(B-A)
PG 1.1.1: Üniversite doluluk oranı					
Performans Göstergelerine İlişkin Değerlendirmeler					
İlgililik					
Etkililik					
Etkinlik					
Sürdürülebilirlik					
PG 1.1.2: Öğrenciyi üniversitede tutma oranı					
Performans Göstergelerine İlişkin Değerlendirmeler					
İlgililik					
Etkililik					
Etkinlik					
Sürdürülebilirlik					
PG 1.1.3: Normal süresinde mezun olan lisans öğrencisi oranı					
Performans Göstergelerine İlişkin Değerlendirmeler					
İlgililik					
Etkililik					
Etkinlik					
Sürdürülebilirlik					

Bu tablo **SGDB** tarafından doldurulacaktır.

4. Performans Bilgi Sisteminin Deęerlendirilmesi

Performans Gösterge listesindeki sonuçlar göz önünde bulundurularak birimin stratejik amaç, hedef ve performans göstergeleri hedef ve gerçekleşme/başarı oranları deęerlendirilecek, çalışma yapılmayan veya sapma yaşanan amaç, hedef ve göstergelerle ilgili bilgi verilecektir.

Tablo 92: Performans Bilgi Sistemi Takip Modülleri Listesi		
S.N.	MODÜL ADI	İŞLEVLERİ
A		
	1-	
	2-	
	3-	
	4-	
	5-	
	6-	
	7-	
B		
C		
D		
E		

Bu tablo Strateji Geliştirme Daire Başkanlığı tarafından doldurulacaktır.

Tablo 93: Ulusal, Uluslararası Projeler Tablosu

Projenin Adı	Proje Türü	Başlanma Tarihi (gg/aa/yy)	Bilim Alanı	Toplam Öğretim Elemanı Sayısı	Toplam Öğrenci Sayısı	Sosyal Sorumluluk	Tamamlanma Durumu	TTO & Teknokent Projesi mi	Paydaş Kamu Kurumu	Paydaş Endüstri kuruluşu	Uluslararası İşbirliği	Uluslararası Fon Oranı	Bütçesi (TL)
Aşı Kiti	Diğer	15.12.2021	Tıp	50	0	Hayır	20%	Hayır	Hayır	Evet	Hayır	0%	1.000.000
Yaşlı İHA	TÜBİTAK	28.05.2022	Savunma Sanayi	3	45	Evet	60%	Evet	Evet	Evet	Hayır	20%	1.250.000

Bu tablo, Akademik Birimler, Merkez Müdürlükleri, Koordinatörlükler, Engelsiz Üniversite Birimi ve SKSD Başkanlığı tarafından doldurulacaktır.

AÇIKLAMALAR

1. Öğrencilerin endüstri/sektör ile yürüttüğü projeler yazılacaktır.
2. Ulusal ve uluslararası resmi veya özel kurum ve kuruluşlar tarafından desteklenen AR-GE projeleri yazılacaktır.
3. Endüstri ile ortak yürütülen proje sayısı ve bütçesi yazılacaktır.
4. Uluslararası fon destekli projeler dahil edilecektir.
5. Yurt dışındaki üniversiteler, kurum ve kuruluşlar ile ortak yürütülen proje yazılacaktır.
6. Akademik personel tarafından yapılan belirli bir bütçesi hedefi ve çıktıları olan en az 2 ay süreli olan sosyal sorumluluk projeleri yazılacaktır.

Tablo 94: Ulusal, Uluslararası Etkinlikler Tablosu

Türü	Yer (Şehir)	Başlanma Tarihi (gg/aa/yy)	Bilim Alanı	Toplam Katılımcı Sayısı	Katılımcı Öğrenci Sayısı	Katılımcı Ülke Sayısı	Yurt Dışından Katılımcı Sayısı	Düzenleyen Birim (Fakülte ve Bölüm /Enstitü ya da Araş. Mer. Adı)	Sponsorların Listesi	Dezavantajlı gruplara odaklılık
Sempozyum	İzmir	15.12.2021	Neonatoloji	50	74	1	5	Tıp Fakültesi	Drager	Hayır
Diğer Etkinlik	Giresun	28.05.2022		125	45	1	1	Tıp Fakültesi	Yok	Evet

Bu tablo, Akademik Birimler, Merkez Müdürlükleri, Koordinatörlükler, Engelsiz Üniversite Birimi ve SKSD Başkanlığı tarafından doldurulacaktır.

AÇIKLAMALAR

1. Üniversite veya birimleri tarafından düzenlenen uluslararası sempozyum kongre ve sanatsal sergiler yazılacaktır.
2. Etkinliklerin yaşlılar, kadınlar, çocuklar, göçmenler ve engelliler gibi dezavantajlı gruplara yönelik odaklılığı belirtilecektir.

5. Diğer Hususlar

Performans Bilgilerine ait faaliyetlere ilişkin hususlara burada yer verilir.

IV- KURUMSAL KABİLİYET ve KAPASİTENİN DEĞERLENDİRİLMESİ

Bu bölümde **TÜM BİRİMLER** tarafından birimin teşkilat yapısı, organizasyon yeteneği, teknolojik kapasite unsurları açısından içsel durum değerlendirmesi sonuçlarına ve yıl içinde tespit edilen üstün ve zayıf yönler yer verilir. Stratejik planı olan birimler, stratejik plan çalışmalarında kuruluş içi analiz çerçevesinde tespit ettikleri güçlü- zayıf yönleri hakkında faaliyet yılı içerisinde kaydedilen ilerlemelere ve alınan önlemlere yer verirler.

A. Üstünlükler

----- (Tüm Birimler)

B. Zayıflıklar

----- (Tüm Birimler)

C. Değerlendirme

----- (Tüm Birimler)

V- ÖNERİ VE TEDBİRLER

(Bu başlık altında, **TÜM BİRİMLER** faaliyet yılı sonuçlarından, genel ekonomik koşullar ve beklentilerden hareketle, birimin yapmayı planladığı değişiklik önerilerine, karşılaşılabileceği risklere ve bunlara karşı alınması gereken tedbirlere ilişkin genel değerlendirmelere yer verilir.)

----- (Tüm Birimler)

